

# **EMARI EKOLOGIKOEN ERREGIMENA EZARTZEKO HITZARTZE PROZESUA**

## **ORIA UNITATE HIDROLOGIKOA**

### **Kantauri Ekialdeko Demarkazio Hidrografikoa - EAEko Barne Arroen eremua -**

2016ko urtarrila

**Uraren Euskal Agentzia / Agencia Vasca del Agua**





## Aurkibidea

1.	Sarrera .....	1
2.	Azterlan-eremuaren ezaugarriak: baliabide hidrikoak, ur-eskariak eta emari ekologikoak.....	2
3.	Emakida-informazioaren azterketaren emaitzak .....	6
4.	Emakida-informazioa aztertzean aprobetxamenduak sailkatzeko irizpideak.....	9
5.	Ezartze Planerako eta Kudeaketa Malgurako Proposamenak.....	11
6.	Ondorioak .....	12
I.	ERANSKINA: A taldean sailkatutako ur-aprobetxamenduen zerrenda.....	15
II.	ERANSKINA: B taldean sailkatutako ur-aprobetxamenduen zerrenda.....	34

## Irudien aurkibidea

1. irudia – Oria Unitate Hidrologikoa (EAeko barne arroen eremua) .....	3
2. irudia - Oria UHren EAeko barne arroen eremuko emari ekologikoen puntuen kokalekuak, tarteka eta ur-masen arabera .....	5
3. irudia – B taldeko aprobetxamenduen ur-harguneen kokalekua .....	7
4. irudia – A eta B taldeetan emandako bolumena .....	8
5. irudia – Oria unitate hidrologikoaren EAeko barne arroen eremu babestuak .....	10
6. irudia – Bolumen metatua, hitzartutako emakiden kopuruaren arabera.....	11

## Taulen aurkibidea

1. taula - Oria UHren EAeko barne arroen eremuko ur-masetako eta tarteetako gutxieneko emari ekologikoak .....	5
2 . taula - Emakida-tituluetan adierazitako emari ekologikoak .....	8

## Akronimoak

Sigla	Deskribapena
KKH	Kantauriko Konfederazio Hidrografikoa
EEE	Emari Ekologikoen Erregimena
400/2013 ED	400/2013 ED, ekainaren 7koa, Kantauri Ekialdeko Demarkazio Hidrografikoaren Plan Hidrologikoa onartzen duena
PHE	Plangintza Hidrologikoari buruzko Erregelamendua
UH	Unitate Hidrologikoa
URA	Uraren Euskal Agentzia
KBE	Kontserbazio Bereziko Eremua



## 1. Sarrera

Honako dokumentu honek Kantauri Ekialdeko Demarkazio Hidrografikoaren EAEko Barne Arroen eremuan Uraren Euskal Agentzia egiten ari den emari ekologikoen erregimenaren Hitzartze prozesurako Oria unitate hidrologikoan (UH) egindako berriazko azterlana biltzen du.

Unitate hidrologiko honetan EAEko barne arroen eta erkidego arteko arroen eremuak daudenez eta, uren alderdiari dagokionez, eskumena Uraren Euskal Agentziak eta Kantauriko Konfederazio Hidrografikoa dutenez, hurrenez hurren, bi administrazio hidraulikoen egindako dokumentuak koordinatu egin dira, interakzio-elementuak direla eta, izan beharreko koherentzia bermatzen duten konponbideak ematearren. Horrela bada, Erkidego arteko arroen Hitzartze prozesurari buruzko informazioa konfederazio horren webgunean<sup>1</sup> kontsulta daiteke.

Hitzartze prozesu horren helburua da indarrean dauden aprobetxamenduetan emari ekologikoa ezartzen laguntzea, *Kantauri Ekialdeko Demarkazio Hidrografikoaren Plan Hidrologikoa onartzen duen ekainaren 7ko 400/2013 Errege Dekretuaren 15. artikuluko xedatutakoaren arabera, aurrerantzean 400/2013 ED.*

Prozesu hori aurrera eramateko, hainbat urratsetako prozedura ezarri da eta, horrek, azterlan-eremu du unitate hidrologikoa (UH). Lehendabizi, aipatu Hitzartze prozesua helburu duten eta indarrean dauden emakidak identifikatuko dira, ondoren aztertu eta, azkenik, emari ekologikoen erregimenak eta horiek azterlan-eremu bakoitzeko Hitzartze prozesua amaitzean errespetatu beharreko preskripzioak ezarriko dira. Prozesu honen helburu diren aprobetxamenduek titulu bat dute indarrean, baina ez dute espresuki adierazten Plan Hidrologikoan ezarritako emari ekologikoen erregimena bete behar dutenik, eta, indarrean duten tituluaren arabera, ez dute eskubidea iraungitzeko, berritzeko edo oinarritzeko ezaugarriak aldatzeko espedientea behar (Dibulgazio-dokumentuaren 3.6.1. atala).

Halaber, aprobetxamendu batzuen kasuan, ezartze-planari begira, alternatiba ezberdinak ere aurreikusi eta, hala badagokio, baita aipatu gutxieneko emari ekologikoen errespetua lortzeko beharrezkoak diren egokitzapenak egiteko gehieneko epea.

Azken batean, dokumentu honen helburua da Hitzartze prozesuarekin erlazionatutako aprobetxamenduen tituludunei aipatu prozesuaren, egindako azterlanen eta jasotako ondorioen berri ematea. Osagarri modura, kontuan hartu beharrekoa da [Dibulgazio-dokumentua](#), URAREN webgunean jendarte osoari eskuragarri ipini zaiona. Horrek biltzen ditu Hitzartze prozesua gidatuko dituen helburu eta ezaugarriak, eta xehe azaltzen ditu prozeduran zehar eman beharreko urratsak eta aurretiko azterlanak (*ikus Dibulgazio-dokumentuaren 3.6 atala*).

---

<sup>1</sup> <https://www.chcantabrico.es/index.php/es/actuaciones/planificacionhidrologica/planes-hidrologicos-2009-2015/implantacion-del-regimen-de-caudales-ecologicos>

Dokumentuak sei atal eta bi eranskin ditu, ondorengo paragrafoetan adierazi bezala banatuta. Sarrerako atalaren ondoren, **bigarren atalak** Plan Hidrologikoaren barruan jasotako unitate hidrologikoaren datu esanguratsuenetako batzuk laburbiltzen ditu (UHren baliabide hidrikoak eta ur-eskari nagusiak, EAEko barne arroen eremuko ur-masen tarteetako gutxieneko emari ekologikoak, baita horien kokapena erakusten duen mapa ere, besteak beste).

Jarraian, **hirugarren atalean**, emakida-informazioarekin egindako hainbat azterlanen laburpena jaso da, baita uraren erabilerei buruzko ondorioen laburpena ere (aprobetxamenduak A eta B taldeetan sailkatzea, emandako guztizko bolumena, etab.). Halaber, **laugarren atalean** txertatu dira aipatu azterlanetan kontuan hartu diren sailkapen-irizpideak.

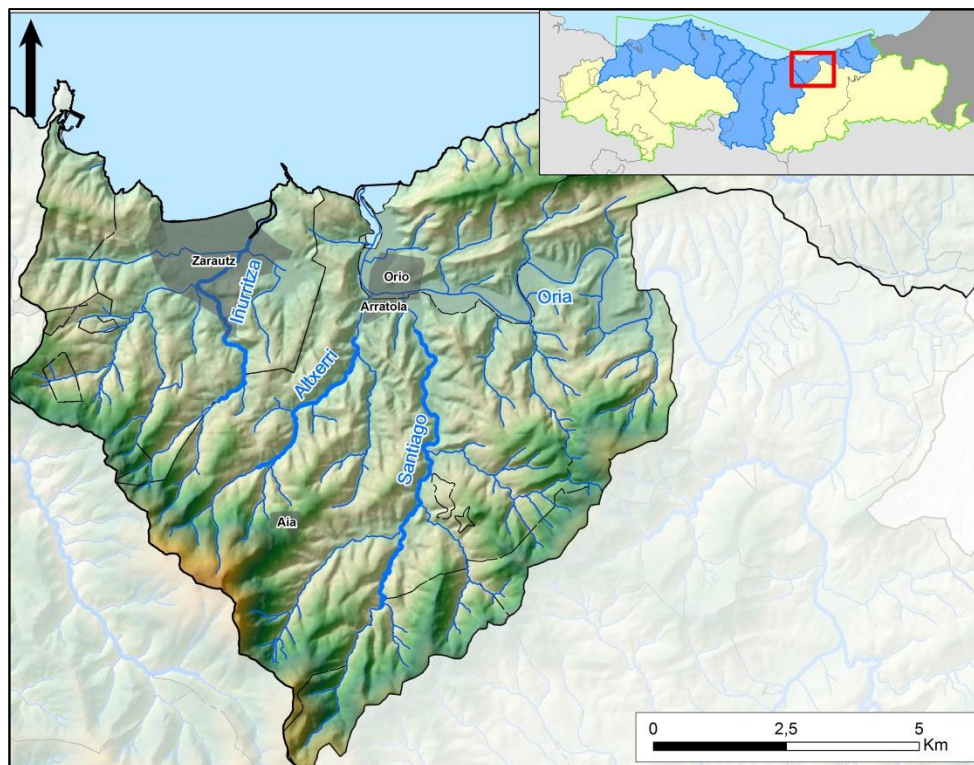
**Bosgarren atalean**, berriz, une jakin batzuetan uraren erabilera muga dezaketen emariak ezartzean emari ekologikoak eta aprobetxamenduak bateragarri egiteko kontuan hartu beharreko hainbat proposamen eta alternatiba bildu dira.

Azkenik, **seigarren atalean**, Oria unitate hidrologikoaren EAEko barne arroen eremuan egindako azterlanaren ondorioak laburbildu dira. Eranskin modura txertatu dira aipatutako eremuko aprobetxamenduak, Hitzartze prozesua A taldean egingo dutenak (I. eranskina) eta B taldean egingo dutenak (II. eranskina).

## 2. Azterlan-eremuaren ezaugarriak: baliabide hidrikoak, ur-eskariak eta emari ekologikoak

1. irudian ikus daitekeen moduan, azterketaren xede den eremuak barne hartzen ditu Iñurritza arro osoa, EAEko barne arroen eremuan dagoen Oria ibaiaren arroa eta horren estuarioa, bai eta bere ibaiadarren arroak ere (Altzerri eta Santiago) eta kostako ibai txiki batzuk ere. Halaber, Zumaia-Irun eta Gatzume-Tolosa lurpeko ur-masak ere barne hartzen ditu.





1. irudia – Oria Unitate Hidrologikoa (EAEko barne arroen eremua)

Aurretik adierazi den bezala, unitate hidrologiko honek EAEko barne arroen eremua eta erkidego arteko arroen eremuak biltzen ditu. Unitatearen arro nagusia Oria ibaiarena da, guztizko azaleraren 908 km<sup>2</sup>-etatik 875 hartzen ditu.

Unitate hidrologiko honetan EAEko barne arroen eta erkidego arteko arroen eremuak daude eta, uren alderdiari dagokionez, eskumena Uraren Euskal Agentziak eta Kantauriko Konfederazio Hidrografikoak dute, hurrenez hurren.

Bestalde, EAEko barne arroen eremuan Zarautz, Orio, Aia eta Usurbil udalerrriak daude eta bertako eskariak, funtsean, demarkazioko beste unitate hidrologiko batzuetan kokaturiko harguneen bidez hornitzen dira; direla EAEko barne arroen eremukoak (Urola Sisteman dagoen Ibaiederreko urtegia) edo direla erkidego arteko arroen eremukoak (Urumea UHan, udalaz gaindiko izen berdineko sisteman dagoen Añarbeko urtegia). Aipaturiko harguneen Emari ekologikoen Hitzartze prozesuari buruzko informazioa Uraren Euskal Agentziak eginiko Urola UHren berariazko dokumentuetan dago eta erkidego arteko arroen eremukoak, berriz, Kantauriko Konfederazio Hidrografikoak eginiko dokumentuetan.

Aipaturiko harguneez gain, demarkazioko EAEko barne arroen eremuan herri-hornidurarako diren hargune txikiago batzuk ere badaude; horietako batzuk osagarriak dira, baita industria-erabilerarako beste batzuk ere; eta azkenik, Zarautzko golf zelaiak ureztatzeko dauden zundaketak daude, bertako zelaietan kokatuak.

Unitate hidrologikoaren –edo “ustiapen-sistemaren” KKHren terminologia erabilita– azalpena indarrean dagoen Plan Hidrologikoan (400/2013 Errege Dekretua) eta bere berrikuspenean<sup>2</sup> jasota daude. Azken horren promulgazioa datozen hilabeteetan egitea

<sup>2</sup> Kantauri Ekialdeko Demarkazio Hidrografikoaren Plan Hidrologikoaren Proiektua (berrikuspena 2015-2021)

aurreikusia dago (Memoriako 4.5.2 atala eta VI. Eranskina: Baliabideen esleipenak eta erresebak).

Baliabide hidrikoen eta erabilera desberdinetarako – herri-, industria-, nekazaritza-, eta abarrerako – diren ur-eskarien artean dagoen erlazioa aztertu da Plan Hidrologikoan kudeaketa unitateari begira –hau da, unitate hidrologikoari edo ustiapen sistemari -, horretarako kudeaketa ereduak ( AQUATOOL) erabiliz eta egoera desberdinetan izan litezkeen bilakaera-ikuspegiak txertatuz. Horretarako, aurretik, ur-masa ezberdinetako ekarpen eta emariak kalkulatu ziren, eredu hidrologikoak aplikatuta (TETIS). Azterlan horiek URAREN webgunean<sup>3</sup> kontsulta daitezke.

Horrela, TETIS Prezipitazio-Ekarpen eredutik eratorritako erregimen naturaleko ekarpenak urteko 785 hm<sup>3</sup> izatea aurreikusi da eta ur-eskariak, berriz, urteko 28 hm<sup>3</sup>.

Halaber, Plan Hidrologikoan ezarri ziren errespetatu beharreko emari ekologikoen erregimenak (EEE), egoera hidrologikoa arruntean, baita deklaraturako lehortearen ondoriozko larrialdi-egoeran ere. Horrela, Dibulgazio-dokumentuaren 2.3 atalean deskribaturako metodologia aplikatuta egin ziren azterlan teknikoak, eta horien emaitzen arabera, emari ekologikoen erregimenak ezarri ziren. Emari horiek Plan Hidrologikoaren barnean txertatu ziren, ondoren izapidetu eta Errege Dekretu izaerarekin onartzeko (ekainaren 7ko 400/2013 ED).

PHan ezarritako gutxieneko emari ekologikoak hiru moduluri egiten diote erreferentzia:

- Ur gutxiko modulua (uztaila, abuztua, iraila eta urria)
- Tarteko ur kopuruaren modulua (maiatza, ekaina, azaroa eta abendua)
- Ur askoko modulua (urtarrila, otsaila, martxoa eta apirila)

Aipatu Emari Ekologikoen Erregimenei dagokienez, Planaren berrikusketa-lanetan horiek hobetzeko azterlanak egin dira. Hobetzeko azterlan horien ondoriozko emari ekologikoak aplikatzekoak izango dira ere Hitzartze prozesu honetan, Araudiaren 15. artikulua ezartzen duenaren arabera.

1. taulan, Oria UHren EAEko barne arroen eremuan, ibai-tarteen eta trantsizio uren tarteen gutxieneko emari ekologikoak bildu dira (ohiko egoera hidrologikoan zein deklaraturako lehortegatiko larrialdi egoeran). Ur-masa horiek guztiak 2. irudian ikus daitezke. Halaber, informazio hori Uraren Euskal Agentziaren webgunean ere kontsulta daiteke, GIS aplikazioa erabilita. Berau, Hitzartze prozesu honen baitan garatu da, emakidadunei beren harguneez errespetatu beharreko emari ekologikoen erregimenen berri emateko.

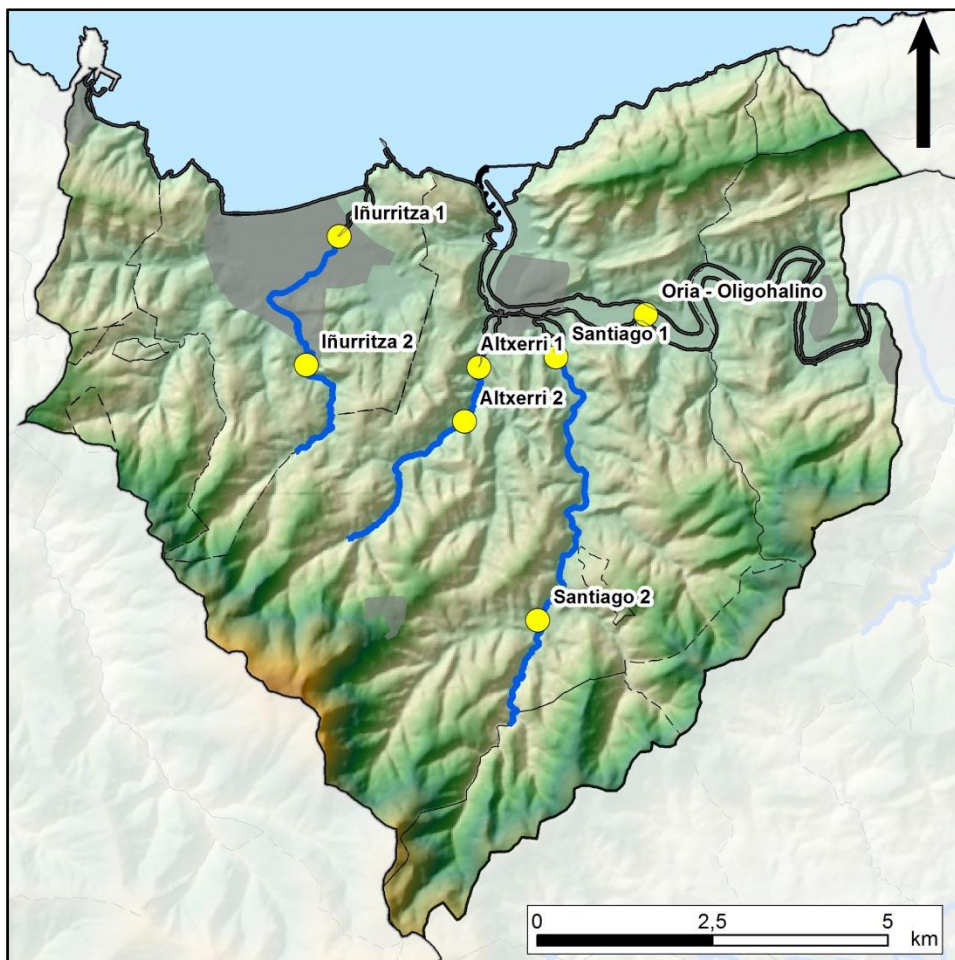
---

<sup>3</sup> [http://www.uragentzia.euskadi.eus/u81-0003333/eu/contenidos/informacion/documentacion\\_plan\\_2015\\_2021/eu\\_def/index.shtml](http://www.uragentzia.euskadi.eus/u81-0003333/eu/contenidos/informacion/documentacion_plan_2015_2021/eu_def/index.shtml).

Masa kodea	Masa izena	Tartea	Koordenatuak Ibaian beherako muturra (ETRS 89)		Arroaren azalera (km <sup>2</sup> )	Gutxieneko emari ekologikoa (m <sup>3</sup> /s)					
			UTM X	UTM Y		Ohiko egoera hidrologikoa			Deklaratutako lehortearen ondoriozko larrialdi-egoera		
					Ur askokoak	Tarteko urak	Ur gutxiak	Ur askokoak	Tarteko urak	Ur gutxiak	
-	-	Altzerri 1	570.281	4.790.924	11,1	0,077	0,052	0,040	0,039	0,026	0,020
-	-	Altzerri 2	570.074	4.790.154	7,0	0,048	0,032	0,025	0,024	0,016	0,013
-	-	Santiago 1	571.385	4.791.070	25,7	0,170	0,112	0,086	0,170	0,112	0,086
-	-	Santiago 2	571122	4787316	12,3	0,085	0,056	0,044	0,043	0,028	0,022
ES111R029010	Inurritza-A	Iñurritza 1	568286	4792792	18,7	0,134	0,094	0,071	0,134	0,094	0,071
ES111R029010	Inurritza-A	Iñurritza 2	567823	4790958	4,7	0,033	0,022	0,017	0,017	0,011	0,009
ES111T028010	Oria-Trantsizioa	Oligohalino	572661	4791676	824,5	5,245	3,472	2,289	5,245	3,472	2,289

1. taula - Oria UHren EAEko barne arroen eremuko ur-masetako eta tartetako gutxieneko emari ekologikoak

Azkenik, Natura 2000 Sarean baitan dagoen ibai-sarearen kasuan (ur-masa tartea: Inurritza-A Inurritza 1, Santiago 1 eta Oria-Oligohalino), Plangintza Hidrologikoaren Erregelamenduaren 18.4 artikuluari jarraituz, deklaraturako lehorteatiko larrialdi egoeran ez da aplikagarri emari ekologiko buxuagoko aukera.



2. irudia - Oria UHren EAEko barne arroen eremuko emari ekologikoen puntuen kokalekuak, tarteka eta ur-masen arabera

## 3. Emakida-informazioaren azterketaren emaitzak

### 3.1. Sarrera

Dokumentu honekin batera aurkezten den Dibulgazio-dokumentuaren 3.6 atalean adierazten den moduan, Hitzartze prozesua urrats batzuen baitan garatuko da. Lehenengo urratsak parte-hartze publikora igorri aurretik dokumentazioa osatzeko hainbat azterlan egitea izango dira.

Hartara, Oria UHren EAEko barne arroen eremuan emakida-informazioa bildu ostean, Hitzartze prozesuaren 325 aprobetxamendu-xede identifikatu dira guztira azterlan-eremuan. Identifikatutako aprobetxamenduek titulu bat dute indarrean, baina ez dute espresuki adierazten Plan Hidrologikoan ezarritako emari ekologikoen erregimena bete behar dutenik, eta, hasiera batean, eskuragarri dagoen informazioaren arabera, ez dute ezaugarriak aldatzeko edo iraungitzeko espedientea behar (Dibulgazio-dokumentuaren 3.6.1. atala).

Jarraian, aprobetxamendu horietan hainbat azterlan egin dira eta, horretarako, kontuan hartu dira Plan Hidrologikoaren informazioa eta Hitzartze prozesuaren helburu eta ardatzak (Dibulgazio-dokumentuaren 3.6.2 eta 3.6.3 atalak), baita dokumentu honen 4. atalean aipatutako sailkatzeko irizpideak ere.

Azterlan horien helburua izan da Oria UHren EAEko barne arroen eremuan gaur egun egiten diren erabilerei buruzko informazioa eskuratzea eta aprobetxamenduen hasierako sailkapen bat egitea, horietan emari ekologikoaren erregimenak izango lituzkeen eraginaren arabera eta ur-masen eta babestutako guneen ingurumen-helburuak betetzean izan dezaketen eraginaren arabera.

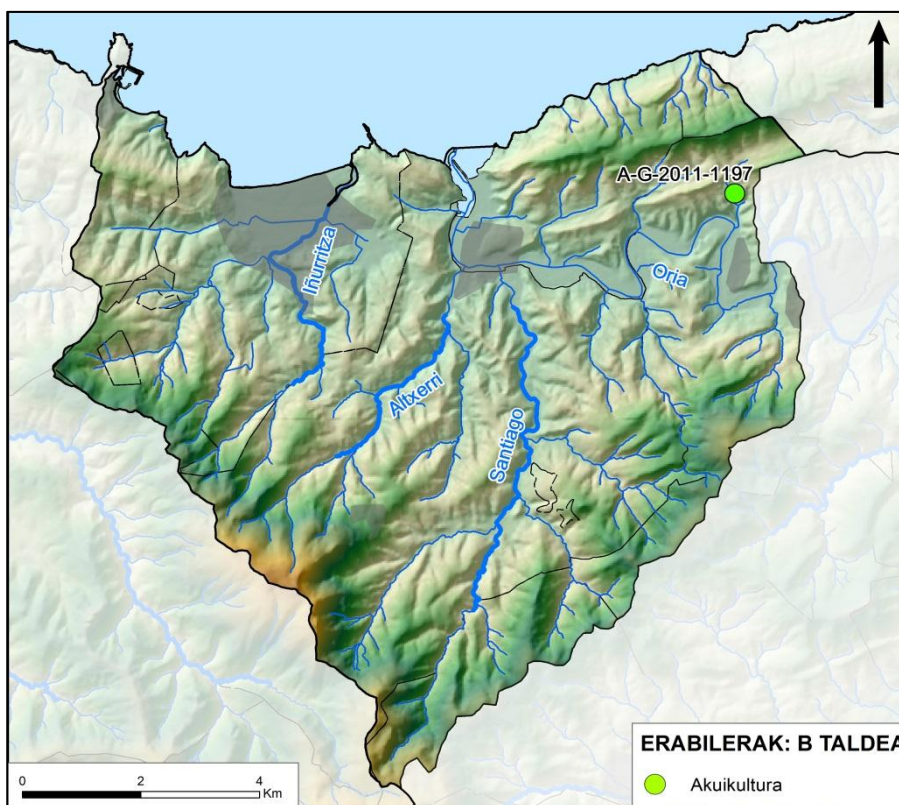
Horrela, hitzarmenerako aprobetxamenduak bi taldetan sailkatu dira. **A taldeko** aprobetxamenduak garrantzi txikikoak edo emari ekologikoak eraginkortasunez ezartzeko arazo handirik emango ez luketenak dira. Hala ere, kasu batzuetan, beharrezko gailuak jarriko dira, harguneetatik behera emariak errespetatzeko. Aldiz, **B taldeko** aprobetxamenduak, emari ekologikoak ezartzeak, kasu batzuetan, uraren erabileran eragin esanguratsuak izan ditzakeenak dira eta, beraz, ingurumen-helburuak betetzean eragin handiena eragin dezaketenak izango dira.

Jarraian bildu dira A eta B taldeetako aprobetxamenduen aurretiazko sailkapenaren emaitzak, baita hitzarmena gauzatzeko azterlan-eremuan uraren egungo erabilerari dagozkion ondorioak ere.

### 3.2. Ur-aprobetxamenduen sailkapena (A eta B taldeak)

Aurreko atalean adierazitakoari jarraiki, hitzarmena gauzatzeko 325 aprobetxamenduetatik 324 aprobetxamendu A taldean txertatu dira, eta bat bakarrik B taldean. Hori egiteko, dokumentu honetako 4. atalean xehe azaldutako irizpideak aplikatuta egin da.

I eta II. eranskinetan bildu dira bi taldeei dagozkien ur-aprobetxamenduak eta 3. irudian B taldean sartutako hargune bakarraren kokapena, horren erabilera zehaztuz.



3. irudia – B taldeko aprobetxamenduen ur-harguneen kokapena.

### 3.3. Uraren erabileren ezaugarriak

Uraren erabilerei dagokienez, atal honetan laburbildu dira datu esanguratsuenak (ezarritako emari ekologikoak, emandako bolumenak, kontsumo-erabilerak eta kontsumorako ez direnak, uraren helmuga, etab.). Zehazki deskribatu dira aprobetxamendu esanguratsuenak, B taldean txertatu direnak.

#### **Emakida-tituluan ezarritako emari ekologikoa**

A eta B taldeetan txertatutako 325 aprobetxamenduetatik, % 1k baino ez zituen zehaztuta emari ekologiko zehatzak emakida-tituluan (4 aprobetxamenduk). Aprobetxamendu horiek taula honetan bildutakoak dira.

ESPEDIENTEA	GAIA	TITULARRA	EMARI EKOLOGIKOA (EMAKIDA-TITULUA) (l/s)		
			UR ASKOKOAK	TARTEKO URAK	UR GUTXIKOAK
A-G-2011-1808	Domparnasa errekastoko 0,7 l/min bat-bateko gehienezko emariaren ur-aprobetxamendua (44 l/min ureztatze aldian), etxe erabilerarako (edateko izan ezik) eta ureztatze erabilerarako. Aia	Pilar eta Rosa María Atorrasagasti Mayoz	5	5	5
A-G-2011-1844	Andatza-Loatzu errekastoko 7,9 l/min bat-bateko gehienezko emariaren ur-aprobetxamendua, etxe eta abeltzaintza erabileretarako. Aia	Paorra Bidaola ur-erabiltzaileen elkarte	0,75	0,75	0,75
A-G-2011-0233	Olabarrieta errekastoko 0,016 l/s bat-bateko gehienezko emariaren ur-aprobetxamendua, abeltzaintza erabileretarako. Aia eta Usurbil	José María Zurieta Maritxalar	35	22	12
A-G-2011-0082	Etzabal iturburuko (Malpill errekastotik datorrena) 120 l/min bat-bateko gehienezko emariaren ur-aprobetxamendua, angula-haztegirako. Usurbil	José María Otamendi Azpiroz	2,4	2,4	2,4

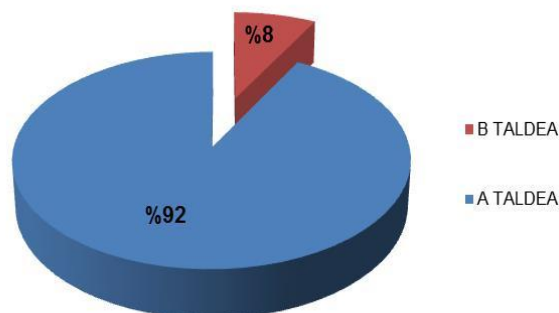
2 . taula - Emakida-tituluetan adierazitako emari ekologikoak

### Emandako bolumena

Emandako bolumena emakida-tituluko funtsezko elementuetako bat da. Halaber, funtsezko datua da aprobetxamenduek ingurumen-helburuak betetzean duten eragina edo emari ekologikoen erregimena ezartzeak uraren erabileren gainean izango dituen ondorioak aztertzerakoan.

A eta B taldeen barruan dauden 325 aprobetxamenduei emandako ur-bolumena urteko 8,02 hm<sup>3</sup> da. Guztizko horretatik, % 8 B taldeko aprobetxamendu bakarria dagokio eta gainontzeko % 92 (urteko 7,39 hm<sup>3</sup>) A aldeko 324 aprobetxamenduen artean banatzekoa da. (4. irudia).

### EMANDAKO BOLUMEN GUZTIZKOA



4. irudia – A eta B taldeetan emandako bolumena

## 4. Emakida-informazioa aztertzean aprobetxamenduak sailkatzeko irizpideak

Atal honetan biltzen dira aprobetxamenduak sailkatzeko irizpideak, horietan emari ekologikoaren erregimena ezartzeak izango lituzkeen eraginen arabera eta ur-masen eta babestutako guneen ingurumen-helburuak betetzean izan dezaketen eraginaren arabera.

Aprobetxamenduak aztertzeke jarraian aipatzen diren berariazko irizpideak erabili dira, eta Dibulgazio-dokumentuaren 3.6.2 eta 3.6.3 ataletan aipatutako irizpide orokorrak. Azterlan horren ondorio izan da emakidak A eta B taldeetan sailkatzea (3.2 atala eta I eta II. atala).

3.1 atalean adierazten den moduan, A taldeko aprobetxamenduak, hasiera batean, emari ekologikoen erregimenarekin bateragarriak dira, hau da, ez da aurreikusten emari horiek eraginkortasunez ezartzeko arazorik gertatuko denik. B taldeko aprobetxamenduetan, aldiz, emari ekologikoen erregimena ezartzerakoan arazoak egon litezke, batik bat, ur-erabileren muga esanguratsuengatik, hargune edo erregulazio azpiegiturak egokitzeko zailtasun teknikoengatik, etab. Bestalde, ur-masa eta babestutako guneen ingurumen-helburuak betetzean eragin gehien izan dezaketenak dira azken horiek (B taldeko aprobetxamenduak).

Oria UHren EAEko barne arroen eremuan erabilitako berariazko irizpideak honako hauek dira:

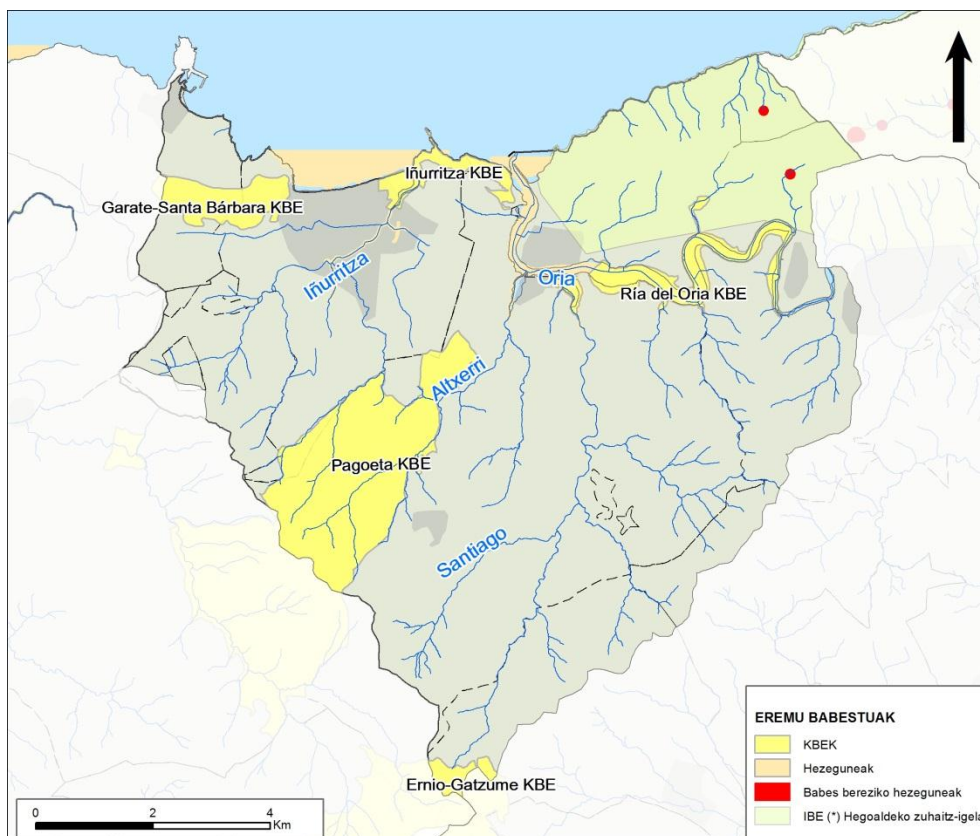
**Lehenengo irizpidea:** *Ramsar Hitzarmenaren arabera, Natura 2000 Sarean* edo Nazioarteko garrantziko hezeguneen zerrendan dauden kokapen edo atxikipen-guneak.

Oria UHren EAEko barne arroen eremuan *Natura 2000 Sarean* sartuta dauden gune batzuk daude. Zehazki Garate-Santa Bárbara (ES20120007), Inurritza (ES20120009), Oria itsasadarra (ES20120010), Pagoeta (ES20120006) eta Ernio-Gatzume (ES20120008) izeneko Kontserbazio Bereziko Eremuak.

**Bigarren irizpidea:** Eremu Babestuen Erregistroko beste gune batzuetako aprobetxamenduen kokapen edo eragina: hezeguneak, ibai-erreserba naturalak eta natura- edo ingurumen-intereseko zatiak eta espezie mehatxatuen interes bereziko eremuak bezalako beste batzuk, e.a.

Oria UHren EAEko barne arroen eremuan (A1G3) Inurritzaren itsasadarra eta (A1G4) Oriaren itsasadarra hezeguneak daude, Hezeguneen Estatuko Inbentarioaren barne daudenak. Horrez gain, babes bereziko hezegune batzuk daude, zehazki, (GG10) Arrateko putzua eta (GG9) Egiluzeko putzua. Beste aldetik, espezie mehatxatuen interes bereziko eremuak dagokienez aipatzekoa dugu hegoaldeko zuhaitz-igela kostako ibai txikiak eta Oriaren azken tartearen eskuin ertzeko errekek osatzen duten zonaldean kokatua.

Hurrengo irudian bildu dira Oria UHren EAEko barne arroen eremu babestuak.



5. irudia – Oria unitate hidrologikoaren EAeko barne arroen eremu babestuenak. (\*) IBE Interes bereziko eremuak

**Hirugarren irizpidea:** Urteko bolumenak eta emakida-tituluetan emandako emariak.

Hirugarren irizpide hau erabakigarria da emaria prozesu ekologikoen faktore antolatzaileetako den unetik, eta, beraz, emarien erregimenean aldaketak egiteak ekosistemaren egoeran eta kontserbazioan eragin handia izan dezake. Halaber, funtsezko datua da, ingurumen-helburuak betetzean aprobetxamenduek duten eraginaz gain, uraren erabileren gainean emari ekologikoen erregimena ezartzeak izan ditzakeen eraginak aztertzeke ere.

Hirugarren atalean aipatu den moduan, emakida-informazioa bildu eta hautatutakoan, hitzarmenerako 325 aprobetxamendu identifikatu dira. Aprobetxamendu horietan emandako ur-bolumena, guztira, urteko 8,02 hm<sup>3</sup> da.

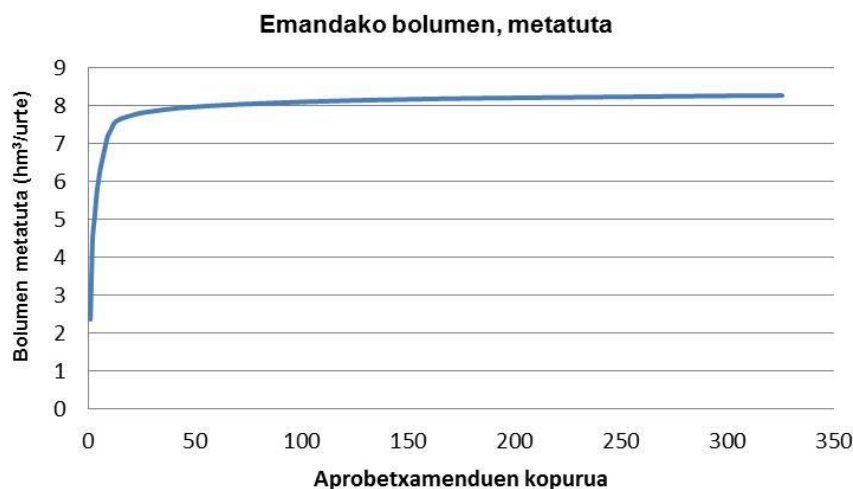
Hirugarren irizpide hori aplikatzeko, azterketa bat egin da eta, horri esker, kalkulu globala eginda, EAeko barne arroen eremuko Hitzartze prozesuko aprobetxamenduei emandako guztizko bolumenetik, % 5a gaintzen ez duten garrantzi gutxiko aprobetxamenduak identifikatu ahal izan dira. Hau da, aprobetxamendu horietatik hartuko litzatekeen ur kantitatea ez litzateke iritsiko urteko 0,41 hm<sup>3</sup>-ra, aipatutako %5era hain zuzen ere. Horretarako, aurrez, emari txikienetik handienera ordenatu dira aprobetxamenduak.

Egindako azterketatik 295 aprobetxamendu lortu dira. Aprobetxamendu horiek, behin-behinekoz, A taldearen barnean txertatu dira, "eragin" bateratua, emandako ur-bolumenaren arabera, garrantzi txikikoa baita. Gainerako 30 aprobetxamenduak, B taldera txertatuko lirateke, emari eta bolumena, hasiera batean, esanguratsua litzatekeelako.

Honako irudi honek hirugarren irizpide hori abiapuntu hartuta egindako azterketaren emaitzak biltzen ditu. Horrela, 325 aprobetxamenduetatik, 30 aprobetxamenduek urteko



7,62 hm<sup>3</sup> bolumena osatzen dute. Gainerakoek, hain zuzen ere, 295 aprobetxamenduek alegia, urtean 0,41 hm<sup>3</sup> emandako guztizko bolumena lukete, lehen aipatu dugun emandako guztizko bolumenaren %5era heltzen ez den balioa.



6. irudia – Bolumen metatua, hitzartutako emakiden kopuruaren arabera

**Laugarren irizpidea:** Ur-masen egoera ekologikoa eta ingurumen-helburuak.

Irizpide honen arabera, egoera onean dauden ur-masak lehenetsiko dira degradazioa ekidite aldera. Oria UHren EAEko barne arroen eremuan, Inurritza-A eta Oria trantsizio ur-masek egoera ekologiko "neurritzkoa" dute.

**Bosgarren irizpidea:** *Baliabide-eskari* ereduak erabili, ezarritako emari ekologikoen erregimenean hargune jakin batzuek duten eragina baloratzeko.

Azkenik, aurreko irizpideez gain, kontuan hartu beharreko faktoreen artean aintzat hartu dira, besteak beste: kontsumo-erabilerarako diren ala ez, ura zein erabilera motatarako bideratuko den (herri-, etxe-, industria-, energia-, nekazaritza- eta abeltzaintza-hornidurarako, etab.).

Hortaz, aurreko irizpideak kontuan hartuta Hitzartze prozesurako aprobetxamenduak aztertu ostean, 324 aprobetxamendu txertatu dira A taldean (I. eranskina) eta 1 aprobetxamendu B taldean (II. eranskina).

## 5. Ezartze Planerako eta Kudeaketa Malgurako Proposamenak

Dibulgazio-dokumentuaren 3.4 atalak biltzen duen moduan, emari ekologikoen erregimena errespetatzeak uraren erabilera nabarmen mugatzea edo ingurumen-helburuak betetzean eragin handiagoa izan dezaketela aurreikusten den aprobetxamenduen kasuan, beharrezkoa da aurretik zeuden uren eskubideak eta emari ekologikoak bateragarri izaten lagunduko duten alternatibak garatzea. Aprobetxamendu horiek, orokorki, B taldean sailkatu dira eta II. eranskinean bildu dira.

Bateragarri egiteko proposamenak aurreratu baino lehen (horietako batzuk adibide modura txertatu dira 3.4 atalean) gogorarazi beharko litzateke Hitzartze prozesua garatzeko kontuan hartu behar dela, uraren erabilerez gain, baita emakida-erregimena eta jardunbide egokiak ere; elementu horiek gidatu beharko dute alternatiba ezberdinen azterketa, bateragarritasuna lortzeko, batez ere, arazo konplexuenen kasuan.

Oria UHren EAEko barne arroen eremuan, B taldeko aprobetxamenduarekin zerikusia duen arazoak, batik bat, lotura du akuikulturarako aprobetxamenduarekin (angulaztegia). Aipatutako erabilerari dagokionez, aprobetxamenduen egoera aztertuko da eskura dagoen informazioa erabiliz, eta horrela balegokio, aurretik emandako bolumenak egungo ustiapenaren ezaugarrietara egokitzea proposatuko da.

Dibulgazio-dokumentuak dakarrenari jarraituz (3.6.7 atala), parte hartze aktiborako aldi hartuko dira kontuan proposamen horiek; hau da, B taldeko zenbait aprobetxamenduren titularrekin egin beharko diren bileren bidez landatuko dira, aipatu emakidetan emari ekologikoen erregimena ezartzen lagunduko duten adostasunak, ahal den heinean, lortze aldera.

Alternatiba horiez gain, Hitzartze prozesu honetan zehar, emari ekologikoen erregimenarekin bateragarri egin nahi diren aprobetxamendu edo aprobetxamendu-taldeen berriazko arazoei egokitutako beste alternatiba batzuk ere sor daitezke, esku hartzen duten aldeentzat ahalik eta egokienak izanik.

## 6. Ondorioak

Oria unitate hidrologikoan EAEko barne arroen eta erkidego arteko arroen eremuek bat egiten duten unitatea da, eta unitate horren eskumena Uraren Euskal Agentziak eta Kantauriko Konfederazio Hidrografikoak dute.

Bestalde, EAEko barne arroen eremuan Zarautz, Orio, Aia eta Usurbil udalerrriak daude eta bertako eskariak, funtsean, demarkazioko beste unitate hidrologiko batzuetan kokaturiko harguneen bidez hornitzen dira; direla EAEko barne arroen eremukoak (Urola Sistemari dagoen Ibaiederreko urtegia) edo direla erkidego arteko arroen eremukoak (Urumea UHan, udalaz gaindikoa izen berdineko sistemari dagoen Añarbeko urtegia). Aipaturiko harguneen Emari ekologikoen Hitzartze prozesuari buruzko informazioa Uraren Euskal Agentziak eginiko Urola UHren berriazko dokumentuetan dago eta erkidego arteko arroen eremukoak, berriz, Kantauriko Konfederazio Hidrografikoak eginiko dokumentuetan.

Aipaturiko harguneez gain, demarkazioko EAEko barne arroen eremuan herri-hornidurarako diren hargune txikiago batzuk ere badaude; horietako batzuk osagarriak dira, baita industria-erabilerarako beste batzuk ere; eta azkenik, Zarauzko golf zelaiak ureztatzeke dauden zundaketak daude, bertako zelaietan kokatuak.

Egoera hori kontuan izanik, hitzartze prozedurarako bi administrazio hidraulikoek egindako dokumentuak koordinatu egin dira, interakzio-elementuak direla eta, izan beharreko

koherentzia bermatzen duten konponbideak ematearren. Erkidego arteko arroen eremuari buruzko informazioa Kantauriko Konfederazio Hidrografikoaren webgunean<sup>4</sup> ikus daiteke.

Oria UHren EAEko barne arroen eremuko Hitzartze prozesuaren emakida-informazioa aztertzean, kontuan hartu dira uraren egungo erabilerak, emakida-erregimena eta jardunbide egokiak. Halaber, uraren aurreko eskubideen eta emari ekologikoen erregimenak bateragarri egiteko, azterketa-eremuaren eta emandako ur-aprobetxamenduen ezaugarriak aztertu dira, baita Plan Hidrologikoaren informazioa ere (baliabideak, eskariak, emari ekologikoak, etab.) eta, identifikatutako arazo ezberdinen arabera, proposamen ezberdinak luzatu dira, ur-aprobetxamendu eta emari ekologikoak bateragarri izatea lortzeko.

Laburbilduz, indarrean dauden emakidei 400/2013 Errege Dekretuaren 15. artikulua betez emari ekologikoen erregimena ezartzeko garatzen ari den Hitzartze prozesuaren emaitza modura, ur-aprobetxamenduek kontuan hartu beharreko emari ekologikoen erregimenak eta preskripzioak honako hauek izango dira:

## 6.1. A taldearen baitako ur-aprobetxamenduak

- a) Hargunearen edo harguneen ibaian behera dagoen puntuan aprobetxamenduek errespetatu beharreko emari ekologikoak dokumentu honen lehenengo taulan jasotakoetan aplikatu beharrekoa izango dira (2. irudia). Taula horretan bildu dira aintzat hartutako azaleko ur edo ur-masaren ibaian beherako muturrari dagozkion gutxieneko emari ekologikoak.
- b) Dokumentu honen lehenengo taulan agertzen diren puntuekin bat ez datozen kasuetarako, harguneetan bermatu beharreko emari ekologikoen ezarpena Plan Hidrologikoaren araudiak jarraiki egingo da. Araudi horretan 4 kasu bildu dira, emari ekologikoak zehaztuta dauden puntuei dagokienez harguneen kokapenaren arabera edo azaleko urak zati batean edo osorik lurrazalean sartu daitezkeen iturburu eta guneen arabera.
- c) Aurreko hori aplikatzeko, A taldeko aprobetxamenduen tituludunei dagozkien harguneetan errespetatu behar dituzten emari ekologikoen erregimenaren berri emateko, URAREN [webgunean](#) eta Hitzartze prozesu honetan zehar, aplikazio informatiko bat jarri da abian. Horri esker, GIS bisorearen bidez, modulu ezberdinetarako (ur gutxiko, tarteko ur kopuruaren eta ur askoko modulueterako) eta ohiko egoera hidrologikoan zein deklaraturako lehorreagatik larraldi egoeran, emari ekologikoen erregimenaren balioen berri ematen da, hargunearen kokapena abiapuntu hartuta. Tresna horren bitartez, aprobetxamenduen tituludunek beren harguneak koka ditzakete kontsultarako hainbat tresna erabilita (udalerrri, gunea, erreka, UTM koordinatuak) eta errespetatu beharreko gutxieneko emari ekologikoen berri izango dute. Bisore horretan daude berau kontsultatzeko jarraibideak.

---

<sup>4</sup> <https://www.chcantabrico.es/index.php/es/actuaciones/planificacionhidrologica/planes-hidrologicos-2009-2015/implantacion-del-regimen-de-caudales-ecologicos>

- d) A taldean txertatutako Oria UHren EAEko barne arroen eremuko ur-aprobetxamenduetarako Hitzartze Prozesua (URAREN zuzendari nagusiaren ebazpenaren argitalpena) amaitu eta gehienez 6 hilabeteko epean, titularrak eginda izan beharko ditu gutxieneko emari ekologiko horiek bete daitezen beharrezko jarduketak, baldin eta titularrari epea luzatu zaion jakinarazpenik izan ez badu, betiere.

## 6.2. B taldearen baitako ur-aprobetxamenduak

- a) Hargunetik edo harguneetatik ibaian behera dagoen puntuan aprobetxamenduek errespetatu beharreko emari ekologikoak dokumentu honetako II. eranskinean aipatutakoak dira.
- b) Aprobetxamendu bakoitzarentzako Ezartze Planaren preskripzioei dagokienez, dokumentu honen 5. atalean adierazitakoa ezarriko da. Bertan biltzen dira B taldeko aprobetxamenduei dagokienez identifikatutako arazoentzako proposamenak. Helburua aurretik dauden uren eskubideak eta emari ekologikoak bateragarri egiteko aurrera egitea da.
- c) Halaber, gutxieneko emari ekologikoak errespetatze aldera hargunetik egoki daitezen gehieneko epea dagokion protokolo batek ezarriko du edo, horrelakorik ezean, delako aprobetxamenduaren hitzartze prozesuari amaiera ematen dion ebazpenak.
-

## I. ERANSKINA: A taldean sailkatutako ur-aprobetxamenduen zerrenda.

Zk.	ESPEDIENTEA ERREFERENTZIA	GEHIENEZKO EMARIA (l/s)	BATEZ BESTEKO EMARIA (l/s)	HARGUNEA	ERABILERA	TITULARRA	UDALERRIA
1	A-G-2011-1326	66	-	Giorza-Erreka	Herri-hornidurarako	Orioko Udala eta Aiako Udala	Aia
				Irula-Erreka			Aia
				Illarramendi o Berro-erreka o Bece			Aia
2	A-G-2011-1481	1,9	-	Aia-erreka / San Pedro	Beste erabilera batzuk, Industria-erabilerarako	Industrias Auxiliares S.A.U. (Indaux)	Aia
3	A-G-2011-1329	1	-	Alza Aundi	Herri-hornidurarako	Refractarios Arrillaga	Aia
4	A-G-2011-1834	0,66	0,66	Elkano-2 (Makazeta Erreka)	Herri-hornidurarako	Aiako Udala	Aia
				Elkano-1 (Makazeta Erreka)			Aia
5	A-G-2011-1612	0,6	-	Altxerri hargune	Industria-erabilerarako	Miguel María Azkune Olaizola	Aia
6	A-G-2011-1617	0,55	-	Almizuri Erreka	Herri-hornidurarako	Argoineko auzotarren elkarte	Aia
		0,47	-	Otzarreta-Erreka			Zarautz
7	A-G-2011-1484	0,5	-	Iturri-Zarra	Herri-hornidurarako	Aiako Udala	Aia
8	A-G-2011-1857	0,75	-	Altxerri	Industria-erabilerarako	Construcciones Metálicas Arregui, S.A.	Aia
9	A-G-2011-1427	0,3	-	Mañain-Erreka	Beste erabilera batzuk	Moyven, S.A.	Aia
10	A-G-2011-2752	0,25	0,25	5273 Iruta Iturri	Nekazaritza eta abeltzaintzarako (ureztatze-erabilera kanpo), herri-hornidurarako	Maldazahar erabiltzaileen elkarte	Aia
11	A-G-2011-1808	0,733	0,25	Donparnasa	Herri-hornidurarako, nekazaritzako lurak ureztatzeko	Pilar eta Rosa María Atorrasagasti Mayo	Aia
12	A-G-2011-1586	0,25	-	Ibarrola erreka / Ibarreta-Erreka	Industria-erabilerarako	Altuna y Uría, S.A.	Aia
13	A-G-2011-2829	0,23	0,23	5245 Lizarrekalde iturburua	Nekazaritza eta abeltzaintzarako (ureztatze-erabilera kanpo), herri-hornidurarako	Hiarro erabiltzaileen elkarte	Aia
14	A-G-2011-2830	1	0,23	Intxauri-Azpi	Nekazaritza eta abeltzaintzarako (ureztatze-erabilera kanpo), herri-hornidurarako	Hiarro erabiltzaileen elkarte	Aia
15	A-G-2011-2831	0,23	0,23	Aritz Azpi	Nekazaritza eta abeltzaintzarako (ureztatze-erabilera kanpo), herri-hornidurarako	Hiarro erabiltzaileen elkarte	Aia
16	A-G-2011-2717	0,183	0,18	5170 Iturralde	Nekazaritza eta abeltzaintzarako (ureztatze-erabilera kanpo), herri-hornidurarako	José Antonio Arrillaga Echeverria	Aia
17	A-G-2011-2731	0,582	0,18	Altzeta Aldia	Nekazaritza eta abeltzaintzarako (ureztatze-erabilera kanpo), Herri-hornidurarako, nekazaritzako lurak ureztatzeko	Juan María Azcue Albeniz	Aia

Emari ekologikoen erregimena ezartzeko Hitzartze prozesua  
Kantauri Ekialdeko Demarkazio Hidrografikoa. EAeko Barne Arroen eremua

Zk.	ESPEDIENTEA ERREFERENTZIA	GEHIENEZKO EMARIA (l/s)	BATEZ BESTEKO EMARIA (l/s)	HARGUNEA	ERABILERA	TITULARRA	UDALERRIA
18	A-G-2011-2691	0,17	0,17	5236 Iturbelta	Nekazaritza eta abeltzaintzarako (ureztatze-erabilera kanpo), herri-hornidurarako	Gimbez erabiltzaileen elkarte	Aia
19	A-G-2011-2808	0,13	0,13	5483 Legioaga iturburu 1 zk.	Nekazaritza eta abeltzaintzarako (ureztatze-erabilera kanpo), Herri-hornidurarako, nekazaritzako lurak ureztatzeko	Mollari S.A.	Aia
20	A-G-2011-2748	0,13	0,13	Muttei Zahara Ondoa	Nekazaritza eta abeltzaintzarako (ureztatze-erabilera kanpo), herri-hornidurarako	Galarmendi erabiltzaileen elkarte	Aia
21	A-G-2011-1844	0,13	0,13	Andatza-Loatzu	Nekazaritza eta abeltzaintzarako (ureztatze-erabilera kanpo), herri-hornidurarako	Paorra - Bidaola erabiltzaileen elkarte	Aia
22	A-G-2011-2743	0,012	0,012	5136 Elorrondo	Nekazaritza eta abeltzaintzarako (ureztatze-erabilera kanpo), Herri-hornidurarako, nekazaritzako lurak ureztatzeko	Elorrondo erabiltzaileen elkarte	Aia
23	A-G-2011-2714	0,12	0,12	5189 Azueko Iturria	Nekazaritza eta abeltzaintzarako (ureztatze-erabilera kanpo), herri-hornidurarako	José Antonio Arrillaga Echeverria	Aia
24	A-G-2011-2715	0,12	0,12	5192 Aialde Buruko Iturria	Nekazaritza eta abeltzaintzarako (ureztatze-erabilera kanpo), herri-hornidurarako	José Arillaga Echeverria	Aia
25	A-G-2011-2716	0,12	0,12	5184 Azkorteko Iturria	Nekazaritza eta abeltzaintzarako (ureztatze-erabilera kanpo), herri-hornidurarako	José Antonio Arillaga Echeverria	Aia
26	A-G-2011-2689	0,1	0,1	Larraspuu Erreka	Nekazaritza eta abeltzaintzarako (ureztatze-erabilera kanpo), herri-hornidurarako	Amasportu-Errota erabiltzaileen elkarte	Aia
27	A-G-2011-2692	0,1	0,1	5003 Gerrasoroko Iturria	Nekazaritza eta abeltzaintzarako (ureztatze-erabilera kanpo), herri-hornidurarako	Francisco María Aguinaga Uranga	Aia
28	A-G-2011-2693	1,0	0,1	5065 Iturburu	Nekazaritza eta abeltzaintzarako (ureztatze-erabilera kanpo), herri-hornidurarako	Francisco María Aguinaga Uranga	Aia
29	A-G-2011-1829	0,093	0,093	Lizartxo	Nekazaritza eta abeltzaintzarako (ureztatze-erabilera kanpo)	Ignacio Lertxundi Alcaín	Aia
				Zaletxe			Aia
30	A-G-2011-2700	0,091	0,091	5351 Itur Zulo iturburu	Nekazaritza eta abeltzaintzarako (ureztatze-erabilera kanpo), herri-hornidurarako	Iturzulo ur-erabiltzaileen elkarte	Aia
31	A-G-2011-4261	0,086	0,086	5223 Iturburu	Nekazaritza eta abeltzaintzarako (ureztatze-erabilera kanpo), herri-hornidurarako	José Bernardo Echave Goenaga	Aia
32	A-G-2011-2744	0,078	0,078	Uzkudun-Txulo	Nekazaritza eta abeltzaintzarako (ureztatze-erabilera kanpo), herri-hornidurarako	Errekondo erabiltzaileen elkarte	Aia
33	A-G-2011-2723	0,077	0,077	5365 Uzkudungo Iturria	Nekazaritza eta abeltzaintzarako (ureztatze-erabilera kanpo), herri-hornidurarako	Pedro María Arzadun Irazusta	Aia
34	A-G-2011-2724	0,077	0,077	5376 Bertako Iturria	Nekazaritza eta abeltzaintzarako (ureztatze-erabilera kanpo), herri-hornidurarako	Pedro María Arzadun Irazusta	Aia

Zk.	ESPEDIENTEA ERREFERENTZIA	GEHIENEZKO EMARIA (l/s)	BATEZ BESTEKO EMARIA (l/s)	HARGUNEA	ERABILERA	TITULARRA	UDALERRIA
35	A-G-2011-2699	0,073	0,073	5378 Meaka iturburua	Nekazaritza eta abeltzaintzarako (ureztatze-erabilera kanpo), herri-hornidurarako	Olasko Goiko ur-erabiltzaileen elkarte	Aia
36	A-G-2011-2767	0,073	0,073	5366 Ikatz Ola Iturria	Nekazaritza eta abeltzaintzarako (ureztatze-erabilera kanpo), herri-hornidurarako	Olasko Goikoko Urak ur-erabiltzaileen elkarte	Aia
37	A-G-2011-0097	0,073	0,073	Auzko-iturria iturburua	Nekazaritza eta abeltzaintzarako (ureztatze-erabilera kanpo), beste erabilera batzuk	Auzko – Iturria elkarte	Aia
38	A-G-2011-2801	0,069	0,069	5020 Biraondo	Nekazaritza eta abeltzaintzarako (ureztatze-erabilera kanpo), Herri-hornidurarako, nekazaritzako lurak ureztatzeko	Bideondo Aldeko Iturria ur-erabiltzaileen elkarte	Aia
39	A-G-2011-2020	0,069	-	Laurgain-Erreka edo Ibarrola-Erreka	Nekazaritza eta abeltzaintzarako (ureztatze-erabilera kanpo)	Ignacio Antonio Aramendi Echezarreta	Aia
40	A-G-2011-2739	0,068	0,068	5057 Antzuelai Iturri iturburua	Nekazaritza eta abeltzaintzarako (ureztatze-erabilera kanpo), herri-hornidurarako	Antzuelai ur-erabiltzaileen elkarte	Aia
41	A-G-2011-0088	0,200	0,060	Manterola-erreka	Nekazaritza eta abeltzaintzarako (ureztatze-erabilera kanpo), Herri-hornidurarako, nekazaritzako lurak ureztatzeko	Fernando Iceta Artamendi	Aia
42	A-G-2011-2807	0,067	0,067	5476 Legoiaga iturburua 2 zk.	Nekazaritza eta abeltzaintzarako (ureztatze-erabilera kanpo), Herri-hornidurarako, nekazaritzako lurak ureztatzeko	Legoyaga Erriberatxo ur-erabiltzaileen elkarte	Aia
43	A-G-2011-0208	-	-	Sagastizabal Azpi	Nekazaritza eta abeltzaintzarako (ureztatze-erabilera kanpo), Herri-hornidurarako, nekazaritzako lurak ureztatzeko	Sagastizabal Azpiko Iturria elkarte	Aia
44	A-G-2011-2734	0,059	0,059	5267 Zialzeta Iturria	Nekazaritza eta abeltzaintzarako (ureztatze-erabilera kanpo), herri-hornidurarako	Alejandro Beldarrain Aguirre	Aia
45	A-G-2011-2708	0,59	0,59	Intzeleta	Nekazaritza eta abeltzaintzarako (ureztatze-erabilera kanpo), herri-hornidurarako	José Francisco Alcaín Lerchundi	Aia
46	A-G-2011-1845	0,130	0,0516	Iruta Iturri	Herri-hornidurarako, nekazaritzako lurak ureztatzeko	María Ángeles Lertxundi Arruti	Aia
47	A-G-2011-2758	0,052	0,052	5231 Sustrailar Aldeko Iturria iturburua	Nekazaritza eta abeltzaintzarako (ureztatze-erabilera kanpo), Herri-hornidurarako, nekazaritzako lurak ureztatzeko	Sustrailar ur-erabiltzaileen elkarte	Aia
48	A-G-2011-5070	0,051	0,051	4704 Aramburu-Erreka iturburua	Nekazaritza eta abeltzaintzarako (ureztatze-erabilera kanpo), Herri-hornidurarako, nekazaritzako lurak ureztatzeko	Sarruti ur-erabiltzaileen elkarte	Aia
49	A-G-2011-2822	0,049	0,049	5525 Loita Iturria	Nekazaritza eta abeltzaintzarako (ureztatze-erabilera kanpo), herri-hornidurarako	Félix Urbieto Arruti	Aia
50	A-G-2011-1538	0,046	-	Aranburu-Erreka	Nekazaritza eta abeltzaintzarako (ureztatze-erabilera kanpo), herri-hornidurarako	Manuel Larrañaga Iparraguirre	Aia

Emari ekologikoen erregimena ezartzeko Hitzartze prozesua  
Kantauri Ekialdeko Demarkazio Hidrografikoa. EAeko Barne Arroen eremua

Zk.	ESPEDIENTEA ERREFERENTZIA	GEHIENEZKO EMARIA (l/s)	BATEZ BESTEKO EMARIA (l/s)	HARGUNEA	ERABILERA	TITULARRA	UDALERRIA
51	A-G-2011-2719	0,045	0,045	5424 San Juan Zulo iturburua	Nekazaritza eta abeltzaintzarako (ureztatze-erabilera kanpo), herri-hornidurarako	Juan María Arriola Manterola	Aia
52	A-G-2011-2737	0,045	0,045	5162 Dotoreneko Iturria	Nekazaritza eta abeltzaintzarako (ureztatze-erabilera kanpo), herri-hornidurarako	Aialde ur-erabiltzaileen elkarte	Aia
53	A-G-2011-2738	0,044	0,044	5304 Iturraldea iturburua	Nekazaritza eta abeltzaintzarako (ureztatze-erabilera kanpo), herri-hornidurarako	Aldatxo-Aldea ur-erabiltzaileen elkarte	Aia
54	A-G-2011-2705	0,043	0,043	5191 Azkue-Txiki Iturria iturburua	Nekazaritza eta abeltzaintzarako (ureztatze-erabilera kanpo), herri-hornidurarako	Cruz Alberdi Arrillaga	Aia
55	A-G-2011-2772	0,04	0,04	5458 Errekalde-Iturria	Nekazaritza eta abeltzaintzarako (ureztatze-erabilera kanpo), herri-hornidurarako	Juan José Iribar Arruti	Aia
56	A-G-2011-2747	0,035	0,035	Errekalde	Nekazaritza eta abeltzaintzarako (ureztatze-erabilera kanpo), herri-hornidurarako	Ezkialde ur-erabiltzaileen elkarte	Aia
57	A-G-2011-2722	0,034	0,034	5504 Otaerdi Iturria	Nekazaritza eta abeltzaintzarako (ureztatze-erabilera kanpo), herri-hornidurarako	Juan María Urruti Tolosa	Aia
58	A-G-2011-2740	0,035	0,035	5055 Arroiko Zuloa iturburua	Herri-hornidurarako, nekazaritzako lurak ureztatzeko	Arkaitz Alde ur-erabiltzaileen elkarte	Aia
59	A-G-2011-2741	0,035	0,035	Errekalde-Aldea	Nekazaritza eta abeltzaintzarako (ureztatze-erabilera kanpo), Herri-hornidurarako, nekazaritzako lurak ureztatzeko	Azpilkoeta y Mañarin-Zela-Errota ur-erabiltzaileen elkarte	Aia
60	A-G-2011-2749	0,035	0,035	5342 Malotaiko Iturria	Nekazaritza eta abeltzaintzarako (ureztatze-erabilera kanpo), Herri-hornidurarako, nekazaritzako lurak ureztatzeko	Huegun ur-erabiltzaileen elkarte	Aia
61	A-G-2011-2750	0,035	0,035	5507 Iturri Txikia	Nekazaritza eta abeltzaintzarako (ureztatze-erabilera kanpo), Herri-hornidurarako, nekazaritzako lurak ureztatzeko	Iturri Txikia ur-erabiltzaileen elkarte	Aia
62	A-G-2011-2753	0,035	0,035	5111 Donpedrotxulo Iturria	Nekazaritza eta abeltzaintzarako (ureztatze-erabilera kanpo), Herri-hornidurarako, nekazaritzako lurak ureztatzeko	Odol Saro ur-erabiltzaileen elkarte	Aia
63	A-G-2011-2754	0,035	0,035	5399 Beko-Zulo iturburua	Nekazaritza eta abeltzaintzarako (ureztatze-erabilera kanpo), Herri-hornidurarako, nekazaritzako lurak ureztatzeko	Olaskoaazpi ur-erabiltzaileen elkarte	Aia
64	A-G-2011-2760	0,035	0,035	5232 Mendi Beltz iturria	Nekazaritza eta abeltzaintzarako (ureztatze-erabilera kanpo), Herri-hornidurarako, nekazaritzako lurak ureztatzeko	Txindurrieta ur-erabiltzaileen elkarte	Aia
65	A-G-2011-2762	0,035	0,035	5451 Olasoro iturria	Nekazaritza eta abeltzaintzarako (ureztatze-erabilera kanpo), Herri-hornidurarako, nekazaritzako lurak ureztatzeko	Urniloa ur-erabiltzaileen elkarte	Aia
66	A-G-2011-2814	0,035	0,035	Intxortso	Nekazaritza eta abeltzaintzarako (ureztatze-erabilera kanpo), Herri-hornidurarako, nekazaritzako lurak ureztatzeko	Intxortso ur-erabiltzaileen elkarte	Aia



Emari ekologikoen erregimena ezartzeko Hitzartze prozesua  
Kantauri Ekialdeko Demarkazio Hidrografikoa. EAEko Barne Arroen eremua

Zk.	ESPEDIENTEA ERREFERENTZIA	GEHIENEZKO EMARIA (l/s)	BATEZ BESTEKO EMARIA (l/s)	HARGUNEA	ERABILERA	TITULARRA	UDALERRIA
67	A-G-2011-2761	0,035	0,035	4597 Kurpistegui	Nekazaritza eta abeltzaintzarako (ureztatze-erabilera kanpo), Herri-hornidurarako, nekazaritzako lurak ureztatzeko	Uresberueta ur-erabiltzaileen elkarte	Aia
68	A-G-2011-2721	0,033	0,033	5308 Beko-Txulo iturburua	Nekazaritza eta abeltzaintzarako (ureztatze-erabilera kanpo), herri-hornidurarako	Mariano Juan Arruti Lerchundi	Aia
69	A-G-2011-2735	0,032	0,032	4714 Txallurreta Iturri iturburua	Nekazaritza eta abeltzaintzarako (ureztatze-erabilera kanpo)	Iturraldeko-Elmarte ur-erabiltzaileen elkarte	Aia
70	A-G-2011-0087	0,09	0,03	Goiko-iturri iturburua	Nekazaritzako lurak ureztatzeko	José Andrés OIlden López de Zubiria	Aia
71	A-G-2011-0813	0,03	-	Larrumbe	Nekazaritza eta abeltzaintzarako (ureztatze-erabilera kanpo), herri-hornidurarako	Antonio José Portalarume	Aia
72	A-G-2011-2764	0,03	0,03	5080 Armendiko Iturria	Nekazaritza eta abeltzaintzarako (ureztatze-erabilera kanpo), herri-hornidurarako	Francisco Javier Echave Otegui	Aia
73	A-G-2011-0216	0,5	-	Gaztai degia	Herri-hornidurarako	Arantza Aranguren	Aia
74	A-G-2011-2776	0,028	0,028	5053 Beko Iturri	Nekazaritza eta abeltzaintzarako (ureztatze-erabilera kanpo), herri-hornidurarako	Joaquín Iruretagoyena Beloarain	Aia
75	A-G-2011-2777	0,028	0,028	5042 Goiko Iturri	Nekazaritza eta abeltzaintzarako (ureztatze-erabilera kanpo), herri-hornidurarako	Joaquín Iruretagoyena Beloarain	Aia
76	A-G-2011-2711	0,028	0,028	5337 Alkazita Iturria iturburua	Nekazaritza eta abeltzaintzarako (ureztatze-erabilera kanpo), herri-hornidurarako	Pedro José Altuna Iribar	Aia
77	A-G-2011-2756	0,028	0,028	5427 Arbeako Iturria	Nekazaritza eta abeltzaintzarako (ureztatze-erabilera kanpo), herri-hornidurarako	Segurola ur-erabiltzaileen elkarte	Aia
78	A-G-2011-2713	0,025	0,025	5400 Iturralde	Nekazaritza eta abeltzaintzarako (ureztatze-erabilera kanpo), herri-hornidurarako	Juan Ignacio Amilibia Indo	Aia
79	A-G-2011-2710	0,024	0,024	5397 Ollati Txulo Iturri	Nekazaritza eta abeltzaintzarako (ureztatze-erabilera kanpo), herri-hornidurarako	José Antonio Aldabaldetrecu Portularume	Aia
80	A-G-2011-1540	0,023	-	Aranburu-Erreka	Beste erabilera batzuk	Juan Manuel Echave Samaniego	Aia
81	A-G-2011-0199	0,02	-	Gastaindizabal	Nekazaritza eta abeltzaintzarako (ureztatze-erabilera kanpo), Herri-hornidurarako, nekazaritzako lurak ureztatzeko	José Aierza Zinkunegi	Aia
82	A-G-2011-2726	0,021	0,021	5132 Kabialdia	Nekazaritza eta abeltzaintzarako (ureztatze-erabilera kanpo)	José María Ayerza Arrillaga	Aia
83	A-G-2011-1872	-	-	Giltzuriturri-Azpi	Nekazaritza eta abeltzaintzarako (ureztatze-erabilera kanpo), Herri-hornidurarako, nekazaritzako lurak ureztatzeko	Román Aramberri Lopategi	Aia
84	A-G-2011-2816	0,018	0,018	5173 Sarobeko Iturria	Herri-hornidurarako	Enrique Samaniego Arrillaga	Aia
85	A-G-2011-2817	0,018	0,018	5142 Oilotegiko Iturria	Herri-hornidurarako	Enrique Samaniego Arrillaga	Aia

Emari ekologikoen erregimena ezartzeko Hitzartze prozesua  
Kantauri Ekialdeko Demarkazio Hidrografikoa. EAeko Barne Arroen eremua

Zk.	ESPEDIENTEA ERREFERENTZIA	GEHIENEZKO EMARIA (l/s)	BATEZ BESTEKO EMARIA (l/s)	HARGUNEA	ERABILERA	TITULARRA	UDALERRIA
86	A-G-2011-2696	0,017	0,017	5098 Goiko Iturria	Nekazaritza eta abeltzaintzarako (ureztatze-erabilera kanpo), Herri-hornidurarako, nekazaritzako lurak ureztatzeko	María Barbara Aguirre Maiz	Aia
87	A-G-2011-2697	0,017	0,017	5146 Otaimanda Iturria	Nekazaritza eta abeltzaintzarako (ureztatze-erabilera kanpo), Herri-hornidurarako, nekazaritzako lurak ureztatzeko	María Barbara Aguirre Maiz	Aia
88	A-G-2011-2698	0,017	0,017	5133 Sagaztibarrena Iturria	Nekazaritza eta abeltzaintzarako (ureztatze-erabilera kanpo), Herri-hornidurarako, nekazaritzako lurak ureztatzeko	María Barbara Aguirre Maiz	Aia
89	A-G-2011-2701	0,017	0,017	5390 Iurri Alde iturburua	Herri-hornidurarako, nekazaritzako lurak ureztatzeko	José Ignacio Aiestarán Lerchundi	Aia
90	A-G-2011-2702	0,017	0,017	5198 Iturribeltz iturburua	Nekazaritza eta abeltzaintzarako (ureztatze-erabilera kanpo), herri-hornidurarako	Arantzasu Aismendi Manterola	Aia
91	A-G-2011-2706	0,017	0,017	5295 Iturburu Aldea iturburua	Nekazaritza eta abeltzaintzarako (ureztatze-erabilera kanpo), Herri-hornidurarako, nekazaritzako lurak ureztatzeko	Ramón Albizu Arruti	Aia
92	A-G-2011-2707	0,017	0,017	5333 Iturrialdea iturburua	Nekazaritza eta abeltzaintzarako (ureztatze-erabilera kanpo), Herri-hornidurarako, nekazaritzako lurak ureztatzeko	Antonio María Alcaín González-Chavari	Aia
93	A-G-2011-2718	0,017	0,017	5271 Mutako Iturria	Nekazaritza eta abeltzaintzarako (ureztatze-erabilera kanpo), Herri-hornidurarako, nekazaritzako lurak ureztatzeko	Luis Arillaga Echeverría	Aia
94	A-G-2011-2728	0,017	0,017	5312 Etxeazpiko Iturria	Nekazaritza eta abeltzaintzarako (ureztatze-erabilera kanpo), Herri-hornidurarako, nekazaritzako lurak ureztatzeko	Ignacio Ayestaran Etxebarria	Aia
95	A-G-2011-2730	0,017	0,017	Soro Txiki	Nekazaritza eta abeltzaintzarako (ureztatze-erabilera kanpo), Herri-hornidurarako, nekazaritzako lurak ureztatzeko	Ignacio Ayestaran Etxebarria	Aia
96	A-G-2011-2736	0,017	0,017	5461 Iturrialdea	Nekazaritza eta abeltzaintzarako (ureztatze-erabilera kanpo), Herri-hornidurarako, nekazaritzako lurak ureztatzeko	Agurre Saro ur-erabiltzaileen elkarte	Aia
97	A-G-2011-2751	0,017	0,017	5363 Leina Putzu Iturria	Nekazaritza eta abeltzaintzarako (ureztatze-erabilera kanpo), Herri-hornidurarako, nekazaritzako lurak ureztatzeko	Maka Olas Berri ur-erabiltzaileen elkarte	Aia
98	A-G-2011-2765	0,017	0,017	5143 Herribideko Iturria	Nekazaritza eta abeltzaintzarako (ureztatze-erabilera kanpo), Herri-hornidurarako, nekazaritzako lurak ureztatzeko	José Agustín Egaña Iburguren	Aia
99	A-G-2011-2775	0,017	0,017	5509 Iturburua	Nekazaritza eta abeltzaintzarako (ureztatze-erabilera kanpo), Herri-hornidurarako, nekazaritzako lurak ureztatzeko	Estanislao Irigoyen Arriola	Aia
100	A-G-2011-2780	0,017	0,017	5515 Ayaolako-Iturria iturburua	Nekazaritza eta abeltzaintzarako (ureztatze-erabilera kanpo), herri-hornidurarako	Juan María Arruti Tolosa	Aia

Emari ekologikoen erregimena ezartzeko Hitzartze prozesua  
Kantauri Ekialdeko Demarkazio Hidrografikoa. EAEko Barne Arroen eremua

Zk.	ESPEDIENTEA ERREFERENTZIA	GEHIENEZKO EMARIA (l/s)	BATEZ BESTEKO EMARIA (l/s)	HARGUNEA	ERABILERA	TITULARRA	UDALERRIA
101	A-G-2011-2783	0,017	0,017	4565 Txindurkalde	Nekazaritza eta abeltzaintzarako (ureztatze-erabilera kanpo), Herri-hornidurarako, nekazaritzako lurak ureztatzeko	José Francisco Iruretagoyena Larburu	Aia
102	A-G-2011-2787	0,017	0,017	4684 Menditxo	Nekazaritza eta abeltzaintzarako (ureztatze-erabilera kanpo), Herri-hornidurarako, nekazaritzako lurak ureztatzeko	Antonio Landa Manterola	Aia
103	A-G-2011-2788	0,017	0,017	4772 Alberga	Nekazaritza eta abeltzaintzarako (ureztatze-erabilera kanpo), Herri-hornidurarako, nekazaritzako lurak ureztatzeko	Antonio Landa Manterola	Aia
104	A-G-2011-2790	0,017	0,017	5381 Endaia Iturria	Nekazaritza eta abeltzaintzarako (ureztatze-erabilera kanpo), Herri-hornidurarako, nekazaritzako lurak ureztatzeko	Juan Lerchundi Arriola	Aia
105	A-G-2011-2791	0,017	0,017	5453 Mañaiango Iturria	Herri-hornidurarako, nekazaritzako lurak ureztatzeko	Gabriel Lerchundi Guesalaga	Aia
106	A-G-2011-2794	0,017	0,017	5072 Erremualdeko Iturria	Nekazaritza eta abeltzaintzarako (ureztatze-erabilera kanpo), Herri-hornidurarako, nekazaritzako lurak ureztatzeko	María Ignacia Lerchundi Odriozola	Aia
107	A-G-2011-2795	0,017	0,017	5104 Iturraldea	Nekazaritza eta abeltzaintzarako (ureztatze-erabilera kanpo), Herri-hornidurarako, nekazaritzako lurak ureztatzeko	Juan Manuel Lizaso Arruti	Aia
108	A-G-2011-2796	0,017	0,017	5083 Olazabaletxea Aldea	Nekazaritza eta abeltzaintzarako (ureztatze-erabilera kanpo), Herri-hornidurarako, nekazaritzako lurak ureztatzeko	Antonio María Lizaso Azpeitia	Aia
109	A-G-2011-2797	0,017	0,017	5123 Iturraldeko Txuloa	Nekazaritza eta abeltzaintzarako (ureztatze-erabilera kanpo), Herri-hornidurarako, nekazaritzako lurak ureztatzeko	Antonio María Lizaso Azpeitia	Aia
110	A-G-2011-2798	0,017	0,017	5220 Olasokoro Iturria	Nekazaritza eta abeltzaintzarako (ureztatze-erabilera kanpo), Herri-hornidurarako, nekazaritzako lurak ureztatzeko	Lorenzo Carmelo Lizaso Zulaica	Aia
111	A-G-2011-2799	0,017	0,017	5188 Goiko iturria	Nekazaritza eta abeltzaintzarako (ureztatze-erabilera kanpo), Herri-hornidurarako, nekazaritzako lurak ureztatzeko	Vicente Ignacio Lizaso Zulaica	Aia
112	A-G-2011-2800	0,017	0,017	5019 Depositoaldea	Nekazaritza eta abeltzaintzarako (ureztatze-erabilera kanpo), Herri-hornidurarako, nekazaritzako lurak ureztatzeko	José María Lopetegui Albeniz	Aia
113	A-G-2011-2810	0,017	0,017	5068 Txakoneta iturburua	Nekazaritza eta abeltzaintzarako (ureztatze-erabilera kanpo), herri-hornidurarako	Agustín Odriozola Alberdi	Aia
114	A-G-2011-2811	0,017	0,017	5243 Gastaindi Iturria iturburua	Nekazaritza eta abeltzaintzarako (ureztatze-erabilera kanpo), Herri-hornidurarako, nekazaritzako lurak ureztatzeko	Jesés María Oviden Aramendi	Aia
115	A-G-2011-2812	0,017	0,017	5554 Beldarraingo Iturria	Nekazaritza eta abeltzaintzarako (ureztatze-erabilera kanpo), Herri-hornidurarako, nekazaritzako lurak ureztatzeko	Juan Carlos Portullarume Sarasola	Aia

Emari ekologikoen erregimena ezartzeko Hitzartze prozesua  
Kantauri Ekialdeko Demarkazio Hidrografikoa. EAeko Barne Arroen eremua

Zk.	ESPEDIENTEA ERREFERENTZIA	GEHIENEZKO EMARIA (l/s)	BATEZ BESTEKO EMARIA (l/s)	HARGUNEA	ERABILERA	TITULARRA	UDALERRIA
116	A-G-2011-2813	0,017	0,017	5265 Uztaeta Iturri	Herri-hornidurarako	José Manuel Rezabal Alcorta	Aia
117	A-G-2011-2818	0,017	0,017	5311 Iturri Aldea	Nekazaritza eta abeltzaintzarako (ureztatze-erabilera kanpo), Herri-hornidurarako	Gerónimo Sarasola Alcorta	Aia
118	A-G-2011-2819	0,017	0,017	5514 Elosua Iturri	Nekazaritza eta abeltzaintzarako (ureztatze-erabilera kanpo), Herri-hornidurarako, nekazaritzako lurak ureztatzeko	Juan Manuel Segurola Aguirre	Aia
119	A-G-2011-2820	0,017	0,017	4706 Munika Iturria	Herri-hornidurarako	Antonio Uranga Illarmendi	Aia
120	A-G-2011-2823	0,017	0,017	5061 Zelaiko Iturria	Nekazaritza eta abeltzaintzarako (ureztatze-erabilera kanpo), Herri-hornidurarako, nekazaritzako lurak ureztatzeko	José María Urdiquizar Orbeagozo	Aia
121	A-G-2011-2825	0,017	0,017	5122 Beko Iturri	Herri-hornidurarako	Alfonso Zulaica Aldalur	Aia
122	A-G-2011-2832	0,017	0,017	Etxeondokoa	Nekazaritza eta abeltzaintzarako (ureztatze-erabilera kanpo), Herri-hornidurarako, nekazaritzako lurak ureztatzeko	José María Portullarrume Iceta	Aia
123	A-G-2011-2833	0,017	0,017	4614 Etxe Ondoko	Nekazaritza eta abeltzaintzarako (ureztatze-erabilera kanpo), Herri-hornidurarako, nekazaritzako lurak ureztatzeko	Manuel María Iruretagoyena Illaramendi	Aia
124	A-G-2011-2834	0,017	0,017	4549 Barruti Zarra	Nekazaritza eta abeltzaintzarako (ureztatze-erabilera kanpo), Herri-hornidurarako, nekazaritzako lurak ureztatzeko	Manuel María Iruretagoyena Illaramendi	Aia
125	A-G-2011-2835	0,017	0,017	4707 Izeta Aldea	Herri-hornidurarako	Juan Manuel Echave Samaniego	Aia
126	A-G-2011-4300	0,017	0,017	4462 Iturburua	Nekazaritza eta abeltzaintzarako (ureztatze-erabilera kanpo), Herri-hornidurarako, nekazaritzako lurak ureztatzeko	Valentina Altuna Otamendi	Aia
127	A-G-2011-5236	0,017	0,017	5519 Ayaolako-Iturria iturburua	Nekazaritza eta abeltzaintzarako (ureztatze-erabilera kanpo), Herri-hornidurarako, nekazaritzako lurak ureztatzeko	Juan María Arruti Tolosa	Aia
128	A-G-2011-5294	0,017	0,017	5022 Aldeko-Iturria iturburua	Nekazaritza eta abeltzaintzarako (ureztatze-erabilera kanpo), Herri-hornidurarako, nekazaritzako lurak ureztatzeko	José María Lopetegui Albéniz	Aia
129	A-G-2011-2695	0,017	0,017	5425 Ganadue Galekoa Iturria	Nekazaritza eta abeltzaintzarako (ureztatze-erabilera kanpo)	Pedro María Aguirre Huegun	Aia
130	A-G-2011-2704	0,017	0,017	5228 Oilotegi Aldea iturburua	Nekazaritza eta abeltzaintzarako (ureztatze-erabilera kanpo)	Sebastián Albeniz Lopetegui	Aia
131	A-G-2011-2729	0,017	0,017	5346 Anasobarreneko Iturria	Nekazaritza eta abeltzaintzarako (ureztatze-erabilera kanpo)	José Luís Ayestarán Azcue	Aia
132	A-G-2011-2778	0,016	0,016	5371 Txarasoro Iturria	Herri-hornidurarako, nekazaritzako lurak ureztatzeko	María Aitzpea Iruretagoyena Beldarrain	Aia
133	A-G-2011-2694	0,016	0,016	Uzcudun Malda	Herri-hornidurarako	Inmaculada Garaicoechea	Aia
134	A-G-2011-2745	0,016	0,016	Legarola Iturria	Herri-hornidurarako	Patxi López Tejada Flores	Aia

Emari ekologikoen erregimena ezartzeko Hitzartze prozesua  
Kantauri Ekialdeko Demarkazio Hidrografikoa. EAEko Barne Arroen eremua

Zk.	ESPEDIENTEA ERREFERENTZIA	GEHIENEZKO EMARIA (l/s)	BATEZ BESTEKO EMARIA (l/s)	HARGUNEA	ERABILERA	TITULARRA	UDALERRIA
135	A-G-2011-2781	0,016	0,016	4643 Pontia	Herri-hornidurarako	Manuel María Iruretagoyena Illaramendi	Aia
136	A-G-2011-2821	0,016	0,016	4995 Etxeco Iturria	Nekazaritza eta abeltzaintzarako (ureztatze-erabilera kanpo), herri-hornidurarako	María Pilar Unsain Iruretagoiena	Aia
137	A-G-2011-2727	0,015	0,015	Ailere	Nekazaritza eta abeltzaintzarako (ureztatze-erabilera kanpo)	Jesús José Ayestaran Aguirre	Aia
138	A-G-2011-2789	0,014	0,014	5121 Kareamendia	Nekazaritza eta abeltzaintzarako (ureztatze-erabilera kanpo)	Ignacio Lerchundi Alcaín	Aia
139	A-G-2011-2826	0,014	0,014	5085 Putzueta iturburua	Herri-hornidurarako	Manterola-Saletxe ur-erabiltzaileen elkarte	Aia
140	A-G-2011-1749	0,012	0,012	Txatxarro-Alde (Makazeta-Erreka)	Nekazaritza eta abeltzaintzarako (ureztatze-erabilera kanpo), Herri-hornidurarako, nekazaritzako lurak ureztatzeko	Sabino Bastarrika Areizaga	Aia
141	A-G-2011-2785	0,012	0,012	Lizardi Goiko	Nekazaritza eta abeltzaintzarako (ureztatze-erabilera kanpo), herri-hornidurarako	Ignacio María Jáuregui Iruretagoyena	Aia
142	A-G-2011-5123	0,011	0,011	5209 Iturburua	Herri-hornidurarako	Jon Sesma Oiarzabal	Aia
143	A-G-2011-1587	0,011	-	Lertxundi o San Pelayo	Beste erabilera batzuk	Benito Lerchundi, S.L.	Aia
144	A-G-2011-2759	0,052	0,052	5252 Iturraldea iturburua	Nekazaritza eta abeltzaintzarako (ureztatze-erabilera kanpo), Herri-hornidurarako, nekazaritzako lurak ureztatzeko	Sustrailar ur-erabiltzaileen elkarte	Aia
145	A-G-2011-2720	0,005	0,005	5089 Ustaetaberriko Iturria	Nekazaritza eta abeltzaintzarako (ureztatze-erabilera kanpo)	Mariano Juan Arruti Lerchundi	Aia
146	A-G-2011-2771	0,005	0,005	5331 Amatzko Iturria	Herri-hornidurarako	José Insausti Urbiet	Aia
147	A-G-2011-2770	0,004	0,004	5325 Gaztañako iturria	Nekazaritza eta abeltzaintzarako (ureztatze-erabilera kanpo)	José Insausti Urbiet	Aia
148	A-G-2011-1810	0,206	-	Ilurdi	Nekazaritza eta abeltzaintzarako (ureztatze-erabilera kanpo), herri-hornidurarako	Gorriaran auzoa elkarte	Asteasu
149	A-G-2011-2664	0,160	0,160	5181 Ilurdi-Iturria	Nekazaritza eta abeltzaintzarako (ureztatze-erabilera kanpo)	María Eugenia ribar Agote eta José Iribar Agoteren oinordekoak	Asteasu
150	A-G-2011-2656	0,115	0,115	Bulano-Etxeberri	Nekazaritza eta abeltzaintzarako (ureztatze-erabilera kanpo), herri-hornidurarako	Santiago Zubiondo Eizmendi	Asteasu
151	A-G-2011-2652	0,100	0,100	5207 Eskorteta iturburua	Nekazaritza eta abeltzaintzarako (ureztatze-erabilera kanpo), herri-hornidurarako	Eskorteta ur-erabiltzaileen elkarte	Asteasu
152	A-G-2011-2654	0,097	0,097	5260 Laiove iturburua	Nekazaritza eta abeltzaintzarako (ureztatze-erabilera kanpo), herri-hornidurarako	Laidue iturburua ur-erabiltzaileen elkarte	Asteasu
153	A-G-2011-0062	-	0,082	6863 Matxinxulo iturburua	Nekazaritza eta abeltzaintzarako (ureztatze-erabilera kanpo), Herri-hornidurarako, nekazaritzako lurak ureztatzeko	María de los Ángeles Múgica Iraola	Asteasu
154	A-G-2011-0032	-	0,072	6646 Beko Zuloa iturburua	Nekazaritza eta abeltzaintzarako (ureztatze-erabilera kanpo), herri-hornidurarako	Juan Cruz Usandizaga Iturrioz	Asteasu

Emari ekologikoen erregimena ezartzeko Hitzartze prozesua  
Kantauri Ekialdeko Demarkazio Hidrografikoa. EAeko Barne Arroen eremua

Zk.	ESPEDIENTEA ERREFERENTZIA	GEHIENEZKO EMARIA (l/s)	BATEZ BESTEKO EMARIA (l/s)	HARGUNEA	ERABILERA	TITULARRA	UDALERRIA
155	A-G-2011-2669	0,067	0,067	Urdakiola Txiki Aldea	Nekazaritza eta abeltzaintzarako (ureztatze-erabilera kanpo), Herri-hornidurarako, nekazaritzako lurak ureztatzeko	Juan José Larrarte Mujika	Asteasu
156	A-G-2011-2657	0,055	0,055	5442 Iturri-Aldea	Nekazaritza eta abeltzaintzarako (ureztatze-erabilera kanpo), herri-hornidurarako	Agustín Arteaga Sarasola	Asteasu
157	A-G-2011-2651	0,052	0,052	Arrubixulo	Nekazaritza eta abeltzaintzarako (ureztatze-erabilera kanpo), herri-hornidurarako	Azkonabieta ur-erabiltzaileen elkarte	Asteasu
158	A-G-2011-2668	0,050	0,050	5145 Olaz Azpiko Iturria	Nekazaritza eta abeltzaintzarako (ureztatze-erabilera kanpo), herri-hornidurarako	Vicente Larrarte Irastorza	Asteasu
159	A-G-2011-2679	0,033	0,033	5291 Osasun Iturria	Herri-hornidurarako, nekazaritzako lurak ureztatzeko	José Luis Usandizaga Mendizabal	Asteasu
160	A-G-2011-2659	0,026	0,026	5356 Iturri-Txiki	Nekazaritza eta abeltzaintzarako (ureztatze-erabilera kanpo)	José Antonio Eizmendi Eizmendi	Asteasu
161	A-G-2011-2660	0,026	0,026	5373 Aiztiko Iturria	Nekazaritza eta abeltzaintzarako (ureztatze-erabilera kanpo)	José Antonio Eizmendi Eizmendi	Asteasu
162	A-G-2011-2670	0,025	0,025	Aillaraldi	Nekazaritza eta abeltzaintzarako (ureztatze-erabilera kanpo), herri-hornidurarako	Juan José Larrarte Mujika	Asteasu
163	A-G-2011-2671	0,025	0,025	Udakiola Txiki	Nekazaritza eta abeltzaintzarako (ureztatze-erabilera kanpo), herri-hornidurarako	Juan José Larrarte Mujika	Asteasu
164	A-G-2011-2672	0,025	0,025	Uman Aldea	Nekazaritza eta abeltzaintzarako (ureztatze-erabilera kanpo), herri-hornidurarako	Juan José Larrarte Mujika	Asteasu
165	A-G-2011-2673	0,023	0,023	Intxorto	Nekazaritza eta abeltzaintzarako (ureztatze-erabilera kanpo), herri-hornidurarako	Juan José Lizaso Rezabal	Asteasu
166	A-G-2011-2667	0,017	0,017	Arrasate	Herri-hornidurarako	José Izaguirre Echave	Asteasu
167	A-G-2011-2675	0,017	0,017	Mandabideta 1	Nekazaritza eta abeltzaintzarako (ureztatze-erabilera kanpo), herri-hornidurarako	Lorenzo Urkola Izaguirre	Asteasu
168	A-G-2011-2676	0,017	0,017	Mandabideta-2	Nekazaritza eta abeltzaintzarako (ureztatze-erabilera kanpo), herri-hornidurarako	Lorenzo Urkola Izaguirre	Asteasu
169	A-G-2011-2677	0,017	0,017	Intxusta Soro Azpi	Nekazaritza eta abeltzaintzarako (ureztatze-erabilera kanpo), herri-hornidurarako	Lorenzo Urkola Izaguirre	Asteasu
170	A-G-2011-2655	0,032	0,016	5249 Mikelene Iturria	Nekazaritza eta abeltzaintzarako (ureztatze-erabilera kanpo), Herri-hornidurarako, nekazaritzako lurak ureztatzeko	Begoña Gil Etxabarría	Asteasu
171	A-G-2011-2653	0,008	0,008	Intxustasoro	Nekazaritza eta abeltzaintzarako (ureztatze-erabilera kanpo), herri-hornidurarako	Intxustasoro iturburuaren ur-erabiltzaileen elkarte	Asteasu
172	A-G-2011-0072	-	0,008	6876 Gure-Borda iturburua	Herri-hornidurarako, nekazaritzako lurak ureztatzeko	Pedro Arteaga Ayerza	Asteasu
173	A-G-2011-2661	0,007	0,007	5379 Iturri-Txulo	Herri-hornidurarako	José Antonio Eizmendi Eizmendi	Asteasu

Emari ekologikoen erregimena ezartzeko Hitzartze prozesua  
Kantauri Ekialdeko Demarkazio Hidrografikoa. EAEko Barne Arroen eremua

Zk.	ESPEDIENTEA ERREFERENTZIA	GEHIENEZKO EMARIA (l/s)	BATEZ BESTEKO EMARIA (l/s)	HARGUNEA	ERABILERA	TITULARRA	UDALERRIA
174	A-G-2011-2658	0,006	0,006	Arkaitz Gain	Nekazaritza eta abeltzaintzarako (ureztatze-erabilera kanpo)	Mariano Cincunegui Chapartegui	Asteasu
175	A-G-2011-3302	0,017	0,017	4308 Sasietako Puzka iturburua	Herri-hornidurarako	Construcciones Otegi, S.A.	Beasain
176	A-G-2011-3570	0,010	0,010	5215 Lanberri Iturria 2 iturburua	Nekazaritza eta abeltzaintzarako (ureztatze-erabilera kanpo)	Manuela Otaegi Arizeta	Bidegoian?
177	A-G-2011-2005	0,093	-	Añadegi (Añadegi erreka) / Añadegi	Nekazaritza eta abeltzaintzarako (ureztatze-erabilera kanpo), Herri-hornidurarako, nekazaritzako lurak ureztatzeko	José Antonio Uría Unanue	Getaria
178	A-G-2011-4227	0,092	0,092	4583 iturburua	Herri-hornidurarako, nekazaritzako lurak ureztatzeko	José Francisco Ecenarro Gurruchaga	Getaria
179	A-G-2011-4215	0,069	0,069	4455 Beko-Erreka iturburua	Nekazaritza eta abeltzaintzarako (ureztatze-erabilera kanpo), Herri-hornidurarako, nekazaritzako lurak ureztatzeko	Beko erreka ur-erabiltzaileen elkarte	Getaria
180	A-G-2011-2006	0,069	-	(Iragain-Erreka) / Regata del Cº de Sotero	Nekazaritza eta abeltzaintzarako (ureztatze-erabilera kanpo), herri-hornidurarako	Francisco José Azcue Esnal	Getaria
181	A-G-2011-4232	0,058	0,058	4490 Iturria iturburua	Nekazaritza eta abeltzaintzarako (ureztatze-erabilera kanpo), herri-hornidurarako	Ramón Esnal Iruretagoiena	Getaria
182	A-G-2011-4225	0,052	0,052	4506 Tonpeta iturburua	Nekazaritza eta abeltzaintzarako (ureztatze-erabilera kanpo), Herri-hornidurarako, nekazaritzako lurak ureztatzeko	Tonpeta ur-erabiltzaileen elkarte	Getaria
183	A-G-2011-4904	0,052	0,052	4537 Bentako Iturria iturburua	Nekazaritza eta abeltzaintzarako (ureztatze-erabilera kanpo), herri-hornidurarako	Bentako Iturria ur-erabiltzaileen elkarte	Getaria
184	A-G-2011-4249	0,051	0,051	4491 Galería Txesenako-Erreka	Nekazaritza eta abeltzaintzarako (ureztatze-erabilera kanpo), herri-hornidurarako	José Manuel Iruretagoiena Eizaguirre	Getaria
185	A-G-2011-4228	1,690	0,046	4616 Iturburua	Industria-erabilerarako	Pedro Epelde Echave	Getaria
186	A-G-2011-2480	0,030	0,030	4483 Iturburua	Herri-hornidurarako	José Manuel Zulaica Echave	Getaria
187	A-G-2011-4216	0,017	0,017	4515 Arriarteko Iturria iturburua	Herri-hornidurarako	Javier Allonimendi	Getaria
188	A-G-2011-4235	0,017	0,017	4529 Gartaka iturburua	Herri-hornidurarako, nekazaritzako lurak ureztatzeko	Antonio Isasti Eizmendi	Getaria
189	A-G-2011-4214	0,017	0,017	4561 Añadi iturburua	Herri-hornidurarako, Industria-erabilerarako	José Ángel Echave Oliden	Getaria
190	A-G-2011-4242	0,017	0,017	4479 Matiber iturburua	Nekazaritza eta abeltzaintzarako (ureztatze-erabilera kanpo), herri-hornidurarako	José Manuel Urbieta Mancisidor	Getaria
191	A-G-2011-0481	20	-	Txanka-Erreka	Beste erabilera batzuk	Domingo Carrera Ayarbe	Orio
192	A-G-2011-0971	0,416	-	Burutza-Erreka	Herri-hornidurarako	Ramón Zubeldia	Orio
193	A-G-2011-4694	0,242	0,242	5432 Arano iturburua	Industria-erabilerarako	Oriomendi, S.L.	Orio
194	A-G-2011-4692	0,083	0,083	5534 Maria Errota Zar iturburua	Nekazaritza eta abeltzaintzarako (ureztatze-erabilera kanpo), Herri-hornidurarako, nekazaritzako lurak ureztatzeko	Miguel Olasagasti Bengoechea	Orio

Emari ekologikoen erregimena ezartzeko Hitzartze prozesua  
Kantauri Ekialdeko Demarkazio Hidrografikoa. EAeko Barne Arroen eremua

Zk.	ESPEDIENTEA ERREFERENTZIA	GEHIENEZKO EMARIA (l/s)	BATEZ BESTEKO EMARIA (l/s)	HARGUNEA	ERABILERA	TITULARRA	UDALERRIA
195	A-G-2011-4684	0,076	0,076	5490 Iturri-Txiki iturburua	Nekazaritza eta abeltzaintzarako (ureztatze-erabilera kanpo), herri-hornidurarako	Francisco Arruti Lertxundi	Orio
196	A-G-2011-1639	-	0,067	6805 Bi iturburua	Nekazaritza eta abeltzaintzarako (ureztatze-erabilera kanpo), Herri-hornidurarako, nekazaritzako lurak ureztatzeko	Francisco Beaumont Petirena	Orio
197	A-G-2011-2037	0,070	0,060	Arraskalde iturburua	Nekazaritza eta abeltzaintzarako (ureztatze-erabilera kanpo), Herri-hornidurarako, nekazaritzako lurak ureztatzeko	Eguzkialde elkarte	Orio
198	A-G-2011-4691	0,049	0,049	5417 Iturbeltz iturburua	Nekazaritza eta abeltzaintzarako (ureztatze-erabilera kanpo), herri-hornidurarako	Francisco Lertxundi Arguiñena	Orio
199	A-G-2011-4693	0,047	0,047	5497 Katxin-Zelai iturburua	Nekazaritza eta abeltzaintzarako (ureztatze-erabilera kanpo), herri-hornidurarako	Luís Olascoaga Lerchundi	Orio
200	A-G-2011-4688	0,046	0,046	5493 Itzaiz iturburua	Nekazaritza eta abeltzaintzarako (ureztatze-erabilera kanpo), herri-hornidurarako	Aitzbero ur-erabiltzaileen elkarte	Orio
201	A-G-2011-4685	0,041	0,041	5446 Gurutze Celayeta iturburua	Nekazaritza eta abeltzaintzarako (ureztatze-erabilera kanpo)	Francisco Arruti Lertxundi	Orio
202	A-G-2011-1724	0,035	-	Muniota	Nekazaritza eta abeltzaintzarako (ureztatze-erabilera kanpo), herri-hornidurarako	José María Lerchundi Baldarran	Orio
203	A-G-2011-4689	0,034	0,034	5605 Iturralde iturburua	Herri-hornidurarako	Iturralde ur-erabiltzaileen elkarte	Orio
204	A-G-2011-4683	0,034	0,034	5556 Etxe-Ondo iturburua	Nekazaritza eta abeltzaintzarako (ureztatze-erabilera kanpo), herri-hornidurarako	Elías Alcain Urrestarazu	Orio
205	A-G-2011-2065	0,055	0,018	Eguizkitza iturburua	Nekazaritzako lurak ureztatzeko	Luís María Sebastian Machain	Orio
206	A-G-2011-4686	0,017	0,017	5532 Kukuarri Azpi iturburua	Herri-hornidurarako, nekazaritzako lurak ureztatzeko	Miguel Azurmendi Inchausti	Orio
207	A-G-2011-4690	0,017	0,017	5601 Tellendegui iturburua	Nekazaritza eta abeltzaintzarako (ureztatze-erabilera kanpo), herri-hornidurarako	Trinidad Echeverría Mayoz	Orio
208	A-G-2011-4687	0,016	0,016	5548 Arizmendi iturburua	Nekazaritza eta abeltzaintzarako (ureztatze-erabilera kanpo), Herri-hornidurarako, nekazaritzako lurak ureztatzeko	Manuela Beldarrain Unsain	Orio
209	A-G-2011-2041	0,013	0,013	Eguskiza iturburua	Nekazaritza eta abeltzaintzarako (ureztatze-erabilera kanpo)	Martín Eizagirre Larrañaga	Orio
210	A-G-2011-1278	75	-	Erruzpe edo Errospe	Herri-hornidurarako	Usurbilgo Udala	Usurbil
211	A-G-2011-1219	10	-	Torreko-Iturri	Akuikultura	José María Soroa Berrotaran	Usurbil
212	A-G-2011-5041	3,67	3,67	5797 Se-4 iturburua	Herri-hornidurarako	Usurbilgo Udala	Usurbil
213	A-G-2011-5042	3,67	3,67	5798 Se-3 iturburua	Herri-hornidurarako	Usurbilgo Udala	Usurbil
214	A-G-2011-5043	3,67	3,67	5801 Se-2 iturburua	Herri-hornidurarako	Usurbilgo Udala	Usurbil



Emari ekologikoen erregimena ezartzeko Hitzartze prozesua  
Kantauri Ekialdeko Demarkazio Hidrografikoa. EAEko Barne Arroen eremua

Zk.	ESPEDIENTEA ERREFERENTZIA	GEHIENEZKO EMARIA (l/s)	BATEZ BESTEKO EMARIA (l/s)	HARGUNEA	ERABILERA	TITULARRA	UDALERRIA
215	A-G-2011-5045	0,60	0,60	5737 At-3 iturburua	Herri-hornidurarako	Usurbilgo Udala	Usurbil
216	A-G-2011-0082	2,00	0,53	Etzabal	Acuicultura	José María Otamendi Azpiroz	Usurbil
217	A-G-2011-5046	0,50	0,50	5727 M2/AT-1 iturburua	Herri-hornidurarako, Industria-erabilerarako	Usurbilgo Udala	Usurbil
218	A-G-2011-4106	0,25	0,25	5770 AR-3 iturburua	Herri-hornidurarako	Usurbilgo Udala	Usurbil
219	A-G-2011-0793	0,10	-	Ipiil iturburua	Herri-hornidurarako	Miguel Arrillaga y Cía.	Usurbil
220	A-G-2011-5063	0,017	0,017	5765 Aintziburu iturburua	Nekazaritza eta abeltzaintzarako (ureztatze-erabilera kanpo), Herri-hornidurarako, nekazaritzako lurak ureztatzeko	Josefa Ugarte Zinkunegi	Usurbil
221	A-G-2011-5051	0,058	0,058	5623 Ipiil iturburua	Herri-hornidurarako	Intxaurreta ur-erabiltzaileen elkarte	Usurbil
222	A-G-2011-5239	0,049	0,049	5662 Ugarte Aldeko Iturria iturburua	Nekazaritza eta abeltzaintzarako (ureztatze-erabilera kanpo), Herri-hornidurarako, nekazaritzako lurak ureztatzeko	José Otaño Echeverría	Usurbil
223	A-G-2011-0061	-	0,037	6724 Arpieta-Erreka iturburua	Herri-hornidurarako, nekazaritzako lurak ureztatzeko	Pedro Lizarazu Sarriegui	Usurbil
224	A-G-2011-5049	0,032	0,032	5698 Aintzi Alde iturburua	Nekazaritza eta abeltzaintzarako (ureztatze-erabilera kanpo)	Aintzi Alde ur-erabiltzaileen elkarte	Usurbil
225	A-G-2011-0044	-	0,024	6840 Artikula-Txiki iturburua	Nekazaritza eta abeltzaintzarako (ureztatze-erabilera kanpo)	José María Sagardia Salsamendi	Usurbil
226	A-G-2011-5050	0,018	0,018	5712 Artikula Aldeko Iturria iturburua	Herri-hornidurarako	Artikula Aldeko Itur ur-erabiltzaileen elkarte	Usurbil
227	A-G-2011-5052	0,017	0,017	5702 Mendizorrotzeko Iturria iturburua	Nekazaritza eta abeltzaintzarako (ureztatze-erabilera kanpo), herri-hornidurarako	Mendizorrot iturburuaren ur-erabiltzaileen elkarte	Usurbil
228	A-G-2011-5057	0,017	0,017	5644 Aniketako Iturria iturburua	Herri-hornidurarako	Juan José Lizarza Méjika	Usurbil
229	A-G-2011-5058	0,017	0,017	5784 Bordatxo-Mendiko Iturria iturburua	Nekazaritza eta abeltzaintzarako (ureztatze-erabilera kanpo), herri-hornidurarako	Dámaso Lizaso Azkonabieta	Usurbil
230	A-G-2011-5060	0,017	0,017	5760 Borda Aldea iturburua	Nekazaritza eta abeltzaintzarako (ureztatze-erabilera kanpo), Herri-hornidurarako, nekazaritzako lurak ureztatzeko	José Pablo Olasagasti Bengoetxea	Usurbil
231	A-G-2011-5061	0,017	0,017	5759 Etzabal iturburua	Nekazaritza eta abeltzaintzarako (ureztatze-erabilera kanpo), herri-hornidurarako	Seminario Diocesano	Usurbil
232	A-G-2011-5064	0,017	0,017	5652 Gorostiko Iturria iturburua	Nekazaritza eta abeltzaintzarako (ureztatze-erabilera kanpo), herri-hornidurarako	Antonio Unsain Elustondo	Usurbil
233	A-G-2011-5008	0,017	0,017	5681 Gaztandiko Iturria iturburua	Nekazaritza eta abeltzaintzarako (ureztatze-erabilera kanpo)	Jerónimo Eizagirre Ibarguren	Usurbil
234	A-G-2011-5066	0,016	0,016	5757 Txurunbe iturburua	Nekazaritza eta abeltzaintzarako (ureztatze-erabilera kanpo), herri-hornidurarako	Juan Zubeldia Iribar	Usurbil
235	A-G-2011-5054	0,014	0,014	5762 Urkidiko Iturria iturburua	Herri-hornidurarako	María Dolores Goenaga Iribar	Usurbil

Emari ekologikoen erregimena ezartzeko Hitzartze prozesua  
Kantauri Ekialdeko Demarkazio Hidrografikoa. EAeko Barne Arroen eremua

Zk.	ESPEDIENTEA ERREFERENTZIA	GEHIENEZKO EMARIA (l/s)	BATEZ BESTEKO EMARIA (l/s)	HARGUNEA	ERABILERA	TITULARRA	UDALERRIA
236	A-G-2011-0233	0,016	0,014	Olabarrieta	Nekazaritza eta abeltzaintzarako (ureztatze-erabilera kanpo)	José María Zurieta Maritxalar	Usurbil
237	A-G-2011-5062	0,013	0,013	5720 Arrate iturburua	Nekazaritza eta abeltzaintzarako (ureztatze-erabilera kanpo)	Tomás Salsamendi Lizaso	Usurbil
238	A-G-2011-5047	0,012	0,012	5785 Iturri Alde iturburua	Nekazaritza eta abeltzaintzarako (ureztatze-erabilera kanpo)	Pedro María Agirre Méjika	Usurbil
239	A-G-2011-5048	0,017	0,017	5611 Gorosti-ko Erreka iturburua	Nekazaritza eta abeltzaintzarako (ureztatze-erabilera kanpo), herri-hornidurarako	Joaquina Azkonobieta Esnal	Usurbil?
240	A-G-2011-1575	13	-	Meagas	Herri-hornidurarako	Zarauzko Udala	Zarautz
241	A-G-2011-1573	8	-	Iruerreketa	Herri-hornidurarako	Zarauzko Udala	Zarautz
				Geso			Zarautz
242	A-G-2011-1574	7,85	-	Anbu-Erreka	Herri-hornidurarako	Zarauzko Udala	Zarautz
243	A-G-2011-1378	0,50	-	Aranburu	Herri-hornidurarako	Manuel Olaizola Iruetagoiena	Zarautz
244	A-G-2011-1406	0,40	-	Etxain-Erreka	Nekazaritza eta abeltzaintzarako (ureztatze-erabilera kanpo), herri-hornidurarako	Emilio López Egaña	Zarautz
245	A-G-2011-5318	0,274	0,274	4700 Kirkil Gastaindi iturburua	Nekazaritza eta abeltzaintzarako (ureztatze-erabilera kanpo), nekazaritzako lurak ureztatzeko	María del Coro Loinaz Guereca	Zarautz
246	A-G-2011-1585	0,25	-	Ibarrola (Aia-erreka)	Industria-erabilerarako	Miguel María Azkune Olaizola	Zarautz
247	A-G-2011-5112	0,19	0,19	4697 Estirain iturburua	Nekazaritza eta abeltzaintzarako (ureztatze-erabilera kanpo), herri-hornidurarako, Industria-erabilerarako	Ignacio Lazcano Roteta	Zarautz
248	A-G-2011-5113	0,19	0,19	4686 Iturburua	Nekazaritza eta abeltzaintzarako (ureztatze-erabilera kanpo), herri-hornidurarako, Industria-erabilerarako	Ignacio Lazcano Roteta	Zarautz
249	A-G-2011-5127	0,19	0,19	4967 Iturburua	Herri-hornidurarako	Veleros elkarte	Zarautz
250	A-G-2011-0058	-	0,164	6845 Beko-Iturria iturburua	Nekazaritza eta abeltzaintzarako (ureztatze-erabilera kanpo), Herri-hornidurarako, nekazaritzako lurak ureztatzeko	José Ramón Amezcua Aizarna	Zarautz
251	A-G-2011-4260	0,14	0,14	4718 Munika Iturria iturburua	Nekazaritza eta abeltzaintzarako (ureztatze-erabilera kanpo), Herri-hornidurarako, nekazaritzako lurak ureztatzeko	Juan Uranga Osinalde	Zarautz
252	A-G-2011-5101	0,500	0,095	5178 Etxe-Burua iturburua	Nekazaritzako lurak ureztatzeko	Antonio Gozategi Aizpurua	Zarautz
253	A-G-2011-5088	0,097	0,092	5179 Lakumia iturburua	Nekazaritza eta abeltzaintzarako (ureztatze-erabilera kanpo), Herri-hornidurarako, nekazaritzako lurak ureztatzeko	Lakumia iturburuaren ur-erabiltzaileen elkarte	Zarautz
254	A-G-2011-5319	0,093	0,093	4702 Kirkil-Gastaindi iturburua	Nekazaritza eta abeltzaintzarako (ureztatze-erabilera kanpo), Herri-hornidurarako, nekazaritzako lurak ureztatzeko	Francisco Urcelay Aldalur	Zarautz
255	A-G-2011-2010	0,092	-	Txindurrieta	Nekazaritzako lurak ureztatzeko	José Miguel Goikoetxea Aguirre	Zarautz

Emari ekologikoen erregimena ezartzeko Hitzartze prozesua  
Kantauri Ekialdeko Demarkazio Hidrografikoa. EAEko Barne Arroen eremua

Zk.	ESPEDIENTEA ERREFERENTZIA	GEHIENEZKO EMARIA (l/s)	BATEZ BESTEKO EMARIA (l/s)	HARGUNEA	ERABILERA	TITULARRA	UDALERRIA
256	A-G-2011-5105	0,087	0,087	4691 Iturburua	Nekazaritzako lurak ureztatzeko	Andrés Leandro Izeta Iburguren	Zarautz
257	A-G-2011-5087	0,069	0,069	4793 Kortaburu iturburua	Nekazaritza eta abeltzaintzarako (ureztatze-erabilera kanpo), Herri-hornidurarako, nekazaritzako lurak ureztatzeko	Kortaburu iturburuaren ur-erabiltzaileen elkarte	Zarautz
258	A-G-2011-5096	0,120	0,070	4836 Iturburua	Nekazaritza eta abeltzaintzarako (ureztatze-erabilera kanpo), nekazaritzako lurak ureztatzeko	Ignacio Errazkin Manterola	Zarautz
259	A-G-2011-2059	0,060	0,060	Iturri-Illuna iturburua	Nekazaritza eta abeltzaintzarako (ureztatze-erabilera kanpo), Herri-hornidurarako, nekazaritzako lurak ureztatzeko	Fermín Zubeldia Ostolaza	Zarautz
260	A-G-2011-5120	0,067	0,067	4870 Iturburu iturburua	Nekazaritza eta abeltzaintzarako (ureztatze-erabilera kanpo), Herri-hornidurarako, nekazaritzako lurak ureztatzeko	Elizamendi Beryazar ur-erabiltzaileen elkarte	Zarautz
261	A-G-2011-5121	0,091	0,060	5169 Iturburua	Nekazaritza eta abeltzaintzarako (ureztatze-erabilera kanpo), Herri-hornidurarako, nekazaritzako lurak ureztatzeko	José Ondarra Eizaguirre	Zarautz
262	A-G-2011-5089	0,052	0,050	4855 Masti iturburua	Nekazaritza eta abeltzaintzarako (ureztatze-erabilera kanpo), Herri-hornidurarako, nekazaritzako lurak ureztatzeko	Masti iturburuaren ur-erabiltzaileen elkarte	Zarautz
263	A-G-2011-1656	0,05	-	Geso	Nekazaritza eta abeltzaintzarako (ureztatze-erabilera kanpo), Herri-hornidurarako, nekazaritzako lurak ureztatzeko	María Bernarda Larrañaga Diarte	Zarautz
				Geso			Zarautz
				Izenik gabe			Zarautz
264	A-G-2011-5116	0,047	0,047	4960 Oto Ondo iturburua	Nekazaritza eta abeltzaintzarako (ureztatze-erabilera kanpo)	Juana Felisa Makazaga Illarramen	Zarautz
265	A-G-2011-5079	0,040	0,040	5147 Sasiko-Iturria iturburua	Nekazaritza eta abeltzaintzarako (ureztatze-erabilera kanpo), herri-hornidurarako	Santiago Arregui Almandoz	Zarautz
266	A-G-2011-2703	0,038	0,038	5196 Etxeatze Iturria	Nekazaritza eta abeltzaintzarako (ureztatze-erabilera kanpo), herri-hornidurarako	Jesés Aizpurua Alberdi	Zarautz
267	A-G-2011-5071	0,035	0,035	4730 Iturburua	Herri-hornidurarako	Untzan-Goiko ur-erabiltzaileen elkarte	Zarautz
268	A-G-2011-5084	0,035	0,035	4783 Iturburua	Nekazaritza eta abeltzaintzarako (ureztatze-erabilera kanpo), Herri-hornidurarako, nekazaritzako lurak ureztatzeko	Ur-erabiltzaileen elkarte	Zarautz
269	A-G-2011-5085	0,035	0,035	5131 Gaztañandia iturburua	Nekazaritza eta abeltzaintzarako (ureztatze-erabilera kanpo), Herri-hornidurarako, nekazaritzako lurak ureztatzeko	Asti ur-erabiltzaileen elkarte	Zarautz
270	A-G-2011-5086	0,035	0,035	4929 Goiko Añeta iturburua	Nekazaritza eta abeltzaintzarako (ureztatze-erabilera kanpo), Herri-hornidurarako, nekazaritzako lurak ureztatzeko	Goiko-Añeta iturburuaren ur-erabiltzaileen elkarte	Zarautz
271	A-G-2011-5090	0,035	0,035	4924 Putzuta iturburua	Nekazaritza eta abeltzaintzarako (ureztatze-erabilera kanpo), Herri-hornidurarako, nekazaritzako lurak ureztatzeko	Putzuta iturburuaren ur-erabiltzaileen elkarte	Zarautz

Emari ekologikoen erregimena ezartzeko Hitzartze prozesua  
Kantauri Ekialdeko Demarkazio Hidrografikoa. EAeko Barne Arroen eremua

Zk.	ESPEDIENTEA ERREFERENTZIA	GEHIENEZKO EMARIA (l/s)	BATEZ BESTEKO EMARIA (l/s)	HARGUNEA	ERABILERA	TITULARRA	UDALERRIA
272	A-G-2011-1643	0,034	-	Telleri-Aldi (Iturri errekastoa)	Nekazaritza eta abeltzaintzarako (ureztatze-erabilera kanpo), herri-hornidurarako	José María Eizaguirre Goenaga	Zarautz
273	A-G-2011-5100	0,033	0,033	5159 Itur-Aldea iturburua	Nekazaritza eta abeltzaintzarako (ureztatze-erabilera kanpo), herri-hornidurarako	Antonia Gozategi Aizpurua	Zarautz
274	A-G-2011-5081	0,031	0,031	4842 Iturburua	Nekazaritza eta abeltzaintzarako (ureztatze-erabilera kanpo), herri-hornidurarako	Juana Azcue Etxabe	Zarautz
275	A-G-2011-5083	0,031	0,031	4875 Iturburua	Nekazaritza eta abeltzaintzarako (ureztatze-erabilera kanpo), herri-hornidurarako	María Beloqui Urreta	Zarautz
276	A-G-2011-5078	0,097	0,029	5135 Iturburua	Herri-hornidurarako, nekazaritzako lurrak ureztatzeko	Benito Aldai Manterola	Zarautz
277	A-G-2011-5117	0,025	0,025	4749 Iturburua	Nekazaritza eta abeltzaintzarako (ureztatze-erabilera kanpo), herri-hornidurarako	María Manterola Manterola	Zarautz
278	A-G-2011-5082	0,024	0,024	4738 Iturburua	Nekazaritza eta abeltzaintzarako (ureztatze-erabilera kanpo), herri-hornidurarako	Luis Beloqui Urreta	Zarautz
279	A-G-2011-5069	0,023	0,023	4777 Iturburua	Herri-hornidurarako	Ur-erabiltzaileen elkarte	Zarautz
280	A-G-2011-5091	0,023	0,023	4914 Ursalto iturburua	Nekazaritza eta abeltzaintzarako (ureztatze-erabilera kanpo), Herri-hornidurarako, nekazaritzako lurrak ureztatzeko	Ur-Salto ur-erabiltzaileen elkarte	Zarautz
281	A-G-2011-2725	0,021	0,021	5113 Gastaña Beltza	Nekazaritza eta abeltzaintzarako (ureztatze-erabilera kanpo)	José María Ayerza Arrilaga	Zarautz
282	A-G-2011-5110	0,017	0,017	5088 Aritz Iturri iturburua	Nekazaritza eta abeltzaintzarako (ureztatze-erabilera kanpo), Herri-hornidurarako, nekazaritzako lurrak ureztatzeko	José María Larrañaga Manterola	Zarautz
283	A-G-2011-2786	0,017	0,017	4708 Iturtxulo	Nekazaritza eta abeltzaintzarako (ureztatze-erabilera kanpo), Herri-hornidurarako, nekazaritzako lurrak ureztatzeko	Antonio Landa Manterola	Zarautz
284	A-G-2011-5068	0,017	0,017	4917 Iturburua	Nekazaritza eta abeltzaintzarako (ureztatze-erabilera kanpo), Herri-hornidurarako, nekazaritzako lurrak ureztatzeko	José Martín Beobide Uria	Zarautz
285	A-G-2011-5072	0,017	0,017	4896 Iturburua	Herri-hornidurarako	Juana Lizarralde Buenechea	Zarautz
286	A-G-2011-5073	0,017	0,017	4894 Iturburua	Herri-hornidurarako	Juana Lizarralde Buenechea	Zarautz
287	A-G-2011-5074	0,017	0,017	4955 Iturri-Illuna iturburua	Nekazaritza eta abeltzaintzarako (ureztatze-erabilera kanpo), Herri-hornidurarako, nekazaritzako lurrak ureztatzeko	Fermín Zubeldia Ostolaza	Zarautz
288	A-G-2011-5080	0,017	0,017	4891 Iturburua	Nekazaritza eta abeltzaintzarako (ureztatze-erabilera kanpo), Herri-hornidurarako, nekazaritzako lurrak ureztatzeko	Juana Azcue Etxabe	Zarautz
289	A-G-2011-5092	0,017	0,017	5091 Goikogai iturburua	Nekazaritza eta abeltzaintzarako (ureztatze-erabilera kanpo), Herri-hornidurarako, nekazaritzako lurrak ureztatzeko	Antonio Francisco Eizaguirre Larrañaga	Zarautz

Emari ekologikoen erregimena ezartzeko Hitzartze prozesua  
Kantauri Ekialdeko Demarkazio Hidrografikoa. EAEko Barne Arroen eremua

Zk.	ESPEDIENTEA ERREFERENTZIA	GEHIENEZKO EMARIA (l/s)	BATEZ BESTEKO EMARIA (l/s)	HARGUNEA	ERABILERA	TITULARRA	UDALERRIA
290	A-G-2011-5093	0,017	0,017	5118 Zarautzalde iturburua	Nekazaritza eta abeltzaintzarako (ureztatze-erabilera kanpo), Herri-hornidurarako, nekazaritzako lurak ureztatzeko	Antonio Francisco Eizaguirre Larrañaga	Zarautz
291	A-G-2011-5094	0,017	0,017	5185 Iturburua	Nekazaritza eta abeltzaintzarako (ureztatze-erabilera kanpo), Herri-hornidurarako, nekazaritzako lurak ureztatzeko	Antonio Francisco Eizaguirre Larrañaga	Zarautz
292	A-G-2011-5097	0,017	0,017	4523 Iturburua	Nekazaritza eta abeltzaintzarako (ureztatze-erabilera kanpo), Herri-hornidurarako, nekazaritzako lurak ureztatzeko	José Manuel Esnal Ostolaza	Zarautz
293	A-G-2011-5102	0,017	0,017	4877 Iturburua	Nekazaritza eta abeltzaintzarako (ureztatze-erabilera kanpo), Herri-hornidurarako, nekazaritzako lurak ureztatzeko	Juan Huegun Huegun	Zarautz
294	A-G-2011-5106	0,017	0,017	5059 Iturburua	Nekazaritza eta abeltzaintzarako (ureztatze-erabilera kanpo), Herri-hornidurarako, nekazaritzako lurak ureztatzeko	José Ramón Jáuregui Jauregui	Zarautz
295	A-G-2011-5107	0,017	0,017	5190 Beogarate iturburua	Nekazaritza eta abeltzaintzarako (ureztatze-erabilera kanpo), Herri-hornidurarako, nekazaritzako lurak ureztatzeko	Antonio Larrañaga Larrañaga	Zarautz
296	A-G-2011-5111	0,017	0,017	4873 Iturburua	Nekazaritza eta abeltzaintzarako (ureztatze-erabilera kanpo), herri-hornidurarako	Ignacio Larrañaga Mugika	Zarautz
297	A-G-2011-5114	0,017	0,017	4926 Iturburua	Herri-hornidurarako, Industria-erabileraarako, nekazaritzako lurak ureztatzeko	Antonio Lertxundi Gurrutxaga	Zarautz
298	A-G-2011-5115	0,017	0,017	4701 Etxeko Iturria iturburua	Nekazaritza eta abeltzaintzarako (ureztatze-erabilera kanpo), nekazaritzako lurak ureztatzeko	José Ignacio Manterola Ibaguren	Zarautz
299	A-G-2011-5118	0,017	0,017	5041 Iturburua	Nekazaritza eta abeltzaintzarako (ureztatze-erabilera kanpo), Herri-hornidurarako, nekazaritzako lurak ureztatzeko	Miguel Andrés Manterola Manterola	Zarautz
300	A-G-2011-5119	0,017	0,017	5058 Iturburua	Nekazaritza eta abeltzaintzarako (ureztatze-erabilera kanpo), Herri-hornidurarako, nekazaritzako lurak ureztatzeko	Miguel Andrés Manterola Manterola	Zarautz
301	A-G-2011-5122	0,017	0,017	4711 Iturburua	Nekazaritza eta abeltzaintzarako (ureztatze-erabilera kanpo), nekazaritzako lurak ureztatzeko	Isidora Sarasola Ugartemendia	Zarautz
302	A-G-2011-5124	0,017	0,017	4797 Iturburua	Nekazaritza eta abeltzaintzarako (ureztatze-erabilera kanpo), Herri-hornidurarako, nekazaritzako lurak ureztatzeko	Fermín Zubeldia Ostolaza	Zarautz
303	A-G-2011-5125	0,017	0,017	4820 Iturri Illuna iturburua	Nekazaritza eta abeltzaintzarako (ureztatze-erabilera kanpo), Herri-hornidurarako, nekazaritzako lurak ureztatzeko	Fermín Zubeldia Ostolaza	Zarautz
304	A-G-2011-5126	0,017	0,017	4808 Leizia iturburua	Nekazaritzako lurak ureztatzeko	Andrés Zulaica Lizaso	Zarautz

Emari ekologikoen erregimena ezartzeko Hitzartze prozesua  
Kantauri Ekialdeko Demarkazio Hidrografikoa. EAeko Barne Arroen eremua

Zk.	ESPEDIENTEA ERREFERENTZIA	GEHIENEZKO EMARIA (l/s)	BATEZ BESTEKO EMARIA (l/s)	HARGUNEA	ERABILERA	TITULARRA	UDALERRIA
305	A-G-2011-2011	0,017	-	Aitze-Aldea / Zuazu-Aldea	Nekazaritza eta abeltzaintzarako (ureztatze-erabilera kanpo), herri-hornidurarako	Pedro Echave Larrañaga	Zarautz
306	A-G-2011-2012	0,017	-	Aitze-Aldea / Zuazu-Aldea	Nekazaritza eta abeltzaintzarako (ureztatze-erabilera kanpo), herri-hornidurarako	José María Beizama Unanue	Zarautz
307	A-G-2011-2013	0,017	-	Aitze-Aldea / Zuazu-Aldea	Nekazaritza eta abeltzaintzarako (ureztatze-erabilera kanpo), herri-hornidurarako	José María Beizama Unanue	Zarautz
308	A-G-2011-2014	0,017	-	Aitze-Aldea / Zuazu-Aldea	Nekazaritza eta abeltzaintzarako (ureztatze-erabilera kanpo), herri-hornidurarako	Félix Beizama Usandizaga	Zarautz
309	A-G-2011-2015	0,017	-	Aitze-Aldea	Nekazaritza eta abeltzaintzarako (ureztatze-erabilera kanpo), herri-hornidurarako	Martín Elola Zubizarreta	Zarautz
310	A-G-2011-2016	0,017	-	Zuaza-Aldea	Nekazaritza eta abeltzaintzarako (ureztatze-erabilera kanpo), herri-hornidurarako	Martín Elola Zubizarreta	Zarautz
311	A-G-2011-0777	0,017	-	Sorua (Iturri-Illun-Erreka erreka)	Herri-hornidurarako	Micaela Echave Furundarena	Zarautz
312	A-G-2011-5098	0,016	0,016	4925 Mahastiso iturburua	Herri-hornidurarako	Mariano Goicoechea Jauregui	Zarautz
313	A-G-2011-5099	0,016	0,016	4938 Zahasti-Zarra iturburua	Herri-hornidurarako	Mariano Goicoechea Jauregui	Zarautz
314	A-G-2011-5109	0,014	0,014	5112 Beko Erreka iturburua	Nekazaritza eta abeltzaintzarako (ureztatze-erabilera kanpo), Herri-hornidurarako, nekazaritzako lurak ureztatzeko	José María Larrañaga Manterola	Zarautz
315	A-G-2011-5103	0,011	0,011	4671 Zuazola Iturria iturburua	Herri-hornidurarako	José Antonio Iruretagoiena Etxaide	Zarautz
316	A-G-2011-5104	0,011	0,011	5175 Urkizulo iturburua	Nekazaritza eta abeltzaintzarako (ureztatze-erabilera kanpo), nekazaritzako lurak ureztatzeko	José Antonio Itxaso Agirre	Zarautz
317	A-G-2011-5108	0,010	0,010	5076 Gaztaña iturburua	Nekazaritza eta abeltzaintzarako (ureztatze-erabilera kanpo)	José María Larrañaga Manterola	Zarautz
318	A-G-2011-5076	0,008	0,008	4831 Txabolako Iturria iturburua	Herri-hornidurarako, Industria-erabilerarako	Martxelín Aizpurua Agirre	Zarautz
319	A-G-2011-5077	0,004	0,004	4758 Iturburua	Nekazaritza eta abeltzaintzarako (ureztatze-erabilera kanpo), Herri-hornidurarako, nekazaritzako lurak ureztatzeko	Eulalia Alberdi Arana	Zarautz
320	A-G-2011-0130	-	-	Geso	Nekazaritzako lurak ureztatzeko	Ángel eta Juan Azpillaga Eizmendi	Zarautz
321	A-G-2011-5233	0,052	0,052	4658 Gastiñadiko Iturri iturburua	Nekazaritza eta abeltzaintzarako (ureztatze-erabilera kanpo), herri-hornidurarako	Urrusti ur-erabiltzaileen elkarte	Zerain
322	A-G-2011-5234	0,050	0,050	5540 Iturburua	Nekazaritza eta abeltzaintzarako (ureztatze-erabilera kanpo), herri-hornidurarako	José María Irazusta Alcaín	Zizurkil
323	A-G-2011-5237	0,017	0,017	5830 Telleri iturburua	Nekazaritza eta abeltzaintzarako (ureztatze-erabilera kanpo), herri-hornidurarako	Enrique Jáuregui Legarra	Zizurkil

Zk.	ESPEDIENTEA ERREFERENTZIA	GEHIENEZKO EMARIA (l/s)	BATEZ BESTEKO EMARIA (l/s)	HARGUNEA	ERABILERA	TITULARRA	UDALERRIA
324	A-G-2011-5238	0,017	0,017	5552 Ventas de Zarate iturburua	Nekazaritza eta abeltzaintzarako (ureztatze-erabilera kanpo), herri-hornidurarako	José Luís Mayoz Iruretagoyena	Zizurkil

## II. ERANSKINA: B taldean sailkatutako ur- aprobetxamenduen zerrenda

ZK.	ESPEDIENTE ERREF.	GAIA	TITULARRA	HARGUNEA	KOORDENATUAK UTM (ETRS 89)		GUTXIENEO EMARI EKOLOGIKOAK (l/s)		
					X	Y	UR ASKOKOAK ( <sup>1</sup> )	TARTEKO URAK ( <sup>2</sup> )	UR GUTXIKOAK ( <sup>3</sup> )
1	A-G-2011-1197	Aginagan dagoen Manpill- Erreka errekastoko 20 l/s bat-bateko gehienezko emariaren ur- aprobetxamendua, akuikultura-erabilerarako (angula-haztegia). Usurbil	Aguinagako angula- haztegia	Usurbil	575135	4793001	6,6	4,4	2,9

(<sup>1</sup>) Ur askoko modulua (urtarrila, otsaila, martxoa eta apirila). Litro segunduko.

(<sup>2</sup>) Tarteko ur kopuruaren modulua (maiatza, ekaina, azaroa eta abendua). Litro segunduko.

(<sup>3</sup>) Ur gutxiko modulua (uztaila, abuztua, iraila eta urria). Litro segunduko.